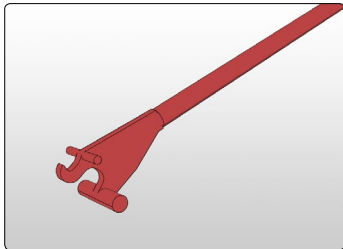
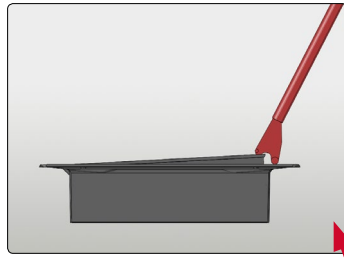


Monteringsvejledninger

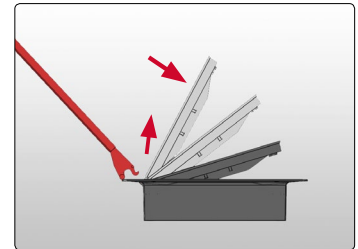
Hængslet dæksel HDK600, HD610 og HDK800



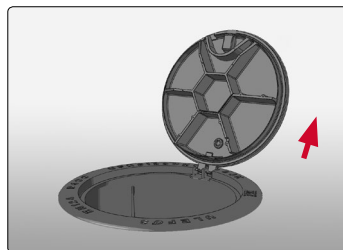
Anvend Ulefos dækselnøgle ved åbning, for at sikre ergonomiske arbejdsforhold



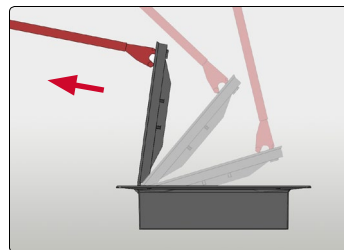
Dækslet vippes op i forkant med dækselnøgle. Dækslet bliver nu frigjort fra låst position



Løft dækslet ud af låst position ved at løfte op i bagkant. Skub det lidt og lad dækslet falde tilbage i karmen



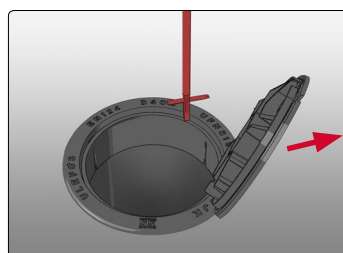
Alternativt løftes dækslet 5 mm op før det slippes tilbage i karmen



Indsæt dækselnøgle fra bagside af dækslet og løft helt op til det stopper



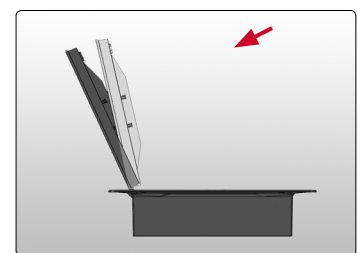
Når dækslet er helt åben, vil det automatisk falde lidt ned og fikses i låst position



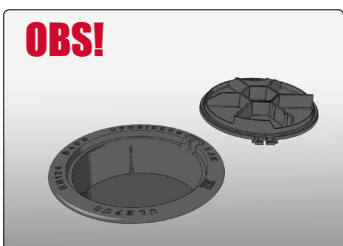
Rens altid anlægsfladen før lukning. Dette sikrer god låsefunktion og forlænger levetiden



For at øge synligheden på et hængslet dæksel i åben position kan en reflektsvest sættes på



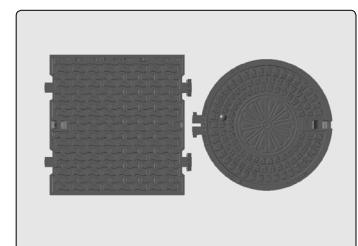
Tjek altid om dækslet er låst ved at rykke det frem/tilbage - hvis ikke SKAL hængslingen renses for snavs



Gå aldrig ned i brønden uden først at tjekke om dækslet er i låst position. Dækslet kan evt. afmonteres.



Et hængslet dæksel må aldrig slippes/lukkes hvis der er personer foran dækslet



Åbne- og lukkeproceduren gælder for alle ULEFOS hængslede dæksler - runde og firkantede