

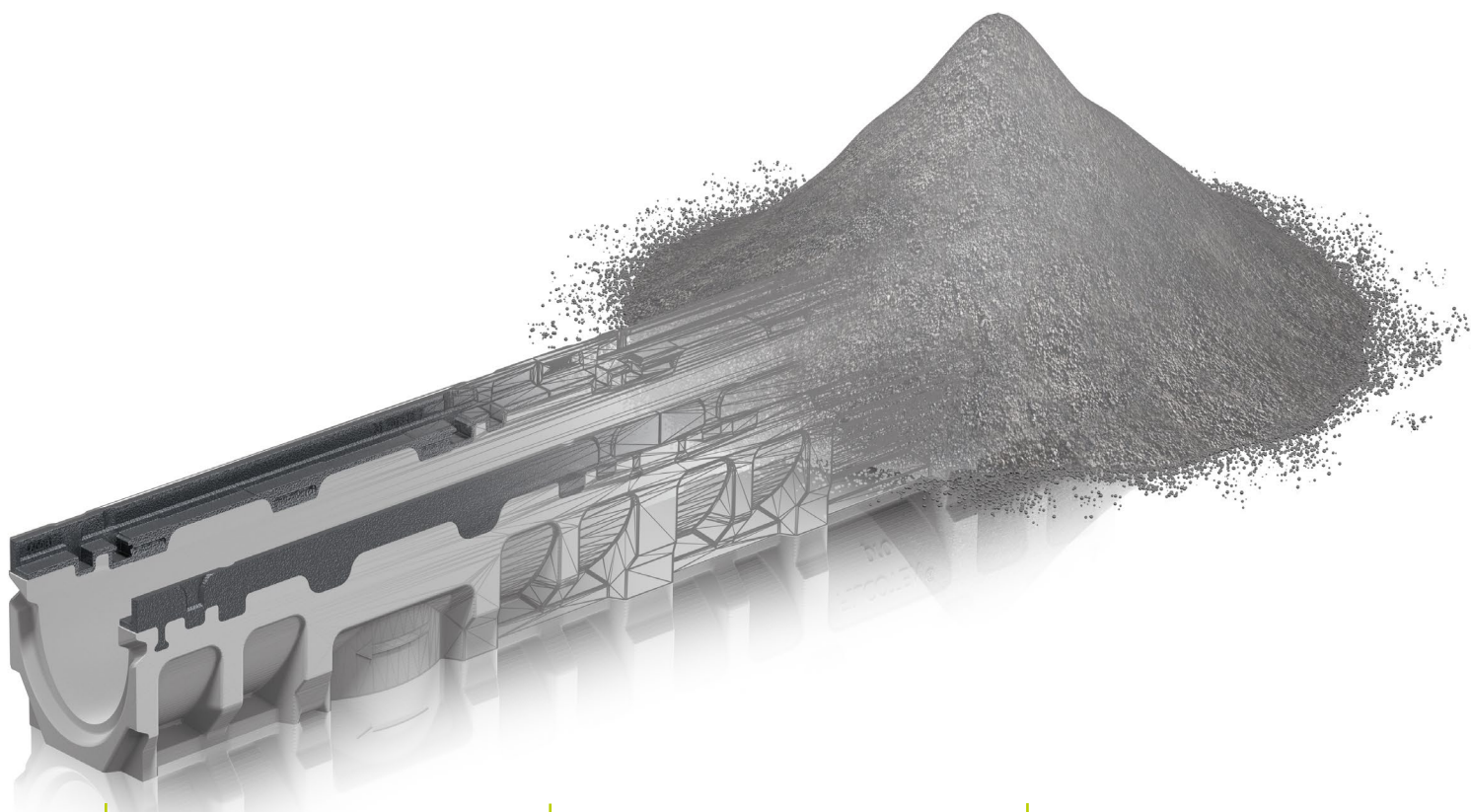
# Fordele afvandringsrender Filcoten tec

Vi har udviklet en produktionsproces for afvandringsrender som kombinerer mange fordele :

- Lettere, stærkere og mere slagfaste render
- Fremstillet af fiberforstærket beton

Anvendelsesområder:

Velegnet til gågader, parker, pladser og torve, parkeringsarealer og lign.



## Lav vægt

Nem håndtering og  
montering

## Miljøvenlig

Naturlige komponenter  
genanvendeligt materiale

## Brud og slagfast

på grund af den høje  
fiberkoncentration

## Glat inderside, grov yderside

To fordele i én

## Moderne - Holdbar

Sparer på naturressourcer  
takket være op til 70% vægt  
reduktion

## Med/uden kantforstærkning

Kantforstærkning i galv. stål,  
eller støbejern

# Ulefos afvandingsrender

## TEC MINI NB100

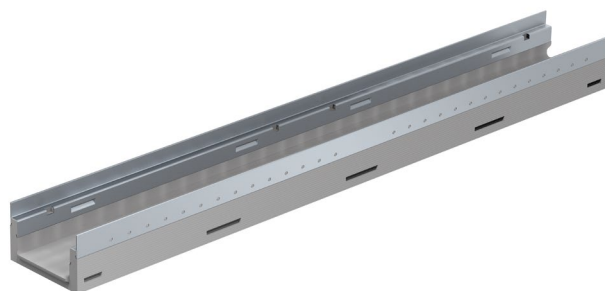
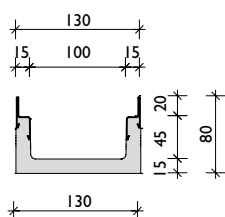
FILCOTEN® tec mini afvandingsrende med kantforstærkning. Total højde på bare 80 mm.

Ristene fastgøres i renderne vha et innovativt clips-system.

Fås med rist i belastningskl. op til C250.

Anvendelsesområder:

Velegnet til gågader, sports- og fritidsanlæg, torve og pladser, parker, parkeringsanlæg og lign.



Varenummer	VVS-nummer	Fiberforstærket komposit render. Uden fald. Kantforstærkning i galvaniseret stål.	L mm	H mm	B mm	Vægt kg	Antal pr. palle
VFI 10210251		FILCOTEN tec V mini rende. NB100	500	80	130	4,6	
VFI 10210201	221344100	FILCOTEN tec V mini rende. NB100	1000	80	130	9,1	48
VFI 10210271	221344101	FILCOTEN tec V mini rende. NB101 Med bundudløb for 110 mm PVC-rør	1000	80	130	8,8	48

Varenummer	VVS-nummer	Fiberforstærket komposit render. Uden fald. Kantforstærkning i rustfrit stål.	L mm	H mm	B mm	Vægt kg	Antal pr. palle
VFI 10210301		FILCOTEN tec E mini rende. NB100	1000	80	130	9,1	48
VFI 10210371		FILCOTEN tec E mini rende. NB101. Med bundudløb for 110 mm PVC-rør	1000	80	130	8,8	48



Varenummer	VVS-nummer	Spalteriste	SpaltmåL/B mm	Belast. klasse	L mm	H mm	B mm	Gn. s. cm2/m	Vægt kg	Antal pr. palle
VFI 17010202	221349400	Galvaniseret stål	8/80	A 15	1000	20	122	225	1,5	120
VFI 17010203	221349405	Galvaniseret stål	8/80	A 15	500	20	122	225	0,8	48
VFI 17010206	221349410	Galvaniseret stål	8/80	C 250	1000	20	122	225	4,5	120
VFI 17010207	221349415	Galvaniseret stål	8/80	C 250	500	20	122	225	2,2	48
VFI 17010302	221349401	Rustfrit stål	8/80	A 15	1000	20	122	225	1,5	120
VFI 17010303	221349406	Rustfrit stål	8/80	A 15	500	20	122	225	0,8	48
VFI 17010306	221349411	Rustfrit stål	8/80	C 250	1000	20	122	225	4,5	120
VFI 17010307	221349416	Rustfrit stål	8/80	C 250	500	20	122	225	2,2	48

# Ulefos afvandringsrender

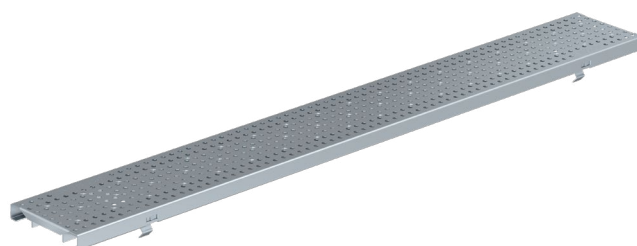
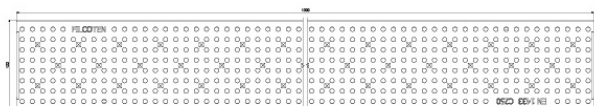
## TEC MINI NB100



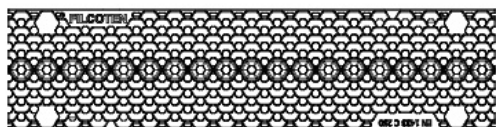
Varenummer	VVS-nummer	Gitterriste	Gittermål L/B mm	Belast. klasse	L mm	H mm	B mm	Gn. s. cm <sup>2</sup> /m	Vægt kg	Antal pr. palle
VFI 17010220	221349500	Galvaniseret stål	30/10	B 125	1000	20	122	980	2,8	120
VFI 17010221	221349505	Galvaniseret stål	30/10	B 125	500	20	122	950	1,4	48
VFI 17010222	221349510	Galvaniseret stål	30/10	C 250	1000	20	122	910	3,3	120
VFI 17010223	221349515	Galvaniseret stål	30/10	C 250	500	20	122	885	1,6	48
VFI 17010322	221349511	Rustfrit stål	30/10	C 250	1000	20	122	910	3,3	120
VFI 17010323	221349516	Rustfrit stål	30/10	C 250	500	20	122	885	1,6	48



Varenummer	VVS-nummer	Gitterrist, støbejern	Gittermål L/B mm	Belastnings-klasse	L mm	H mm	B mm	Gn. s. cm <sup>2</sup> /m	Vægt kg	Antal pr. palle
VFI 17010101	221349525	Sejjern	29/13	C 250	500	20	122	505	3,2	240
VFI 17010106	221360355	Sejjern	29/6	C 250	500	20	122	320	3,6	240



Varenummer	VVS-nummer	Perforeret rist	Hul Ø	Belastnings-klasse	L mm	H mm	B mm	Gn. s. cm <sup>2</sup> /m	Vægt kg	Antal pr. palle
VFI 17010204	221349780	Galvaniseret stål	6	A 15	1000	20	122	170	1,9	120
VFI 17010205	221349785	Galvaniseret stål	6	A 15	500	20	122	170	1,0	48
VFI 17010304		Rustfrit stål	6	A 15	1000	20	122	170	1,9	120
VFI 17010305		Rustfrit stål	6	A 15	500	20	122	170	1,0	48
VFI 17010228	221349700	Galvaniseret stål	6	C 250	1000	20	122	170	3,3	120
VFI 17010229	221349705	Galvaniseret stål	6	C 250	500	20	122	170	1,7	48
VFI 17010328	221349701	Rustfrit stål	6	C 250	1000	20	122	170	3,3	120
VFI 17010329	221349706	Rustfrit stål	6	C 250	500	20	122	170	1,7	48



Varenummer	VVS-nummer	Perforeret plast rist	Hul Ø	Belast. klasse	L mm	H mm	B mm	Gn. s. cm <sup>2</sup> /m	kg	Antal palle
VFI 17010402	221349755	Plast. Fix-lås	7,3	C 250	500	20	123	290	1,1	160

## Tilbehør Ulefos tec mini NB100



Varenummer	VVS-nummer	Materiale	Bredde mm	Højde mm	Vægt kg
VFI 19010200	221348850	Gavl i galvaniseret stål	126	80	0,1
VFI 19010300		Gavl i rustfrit stål	126	80	0,1

# Ulefos afvandingsrender

## TEC NB100

FILCOTEN® tec afvandningsrende med kantforstærkning i galv. stål el. rustfrit stål.

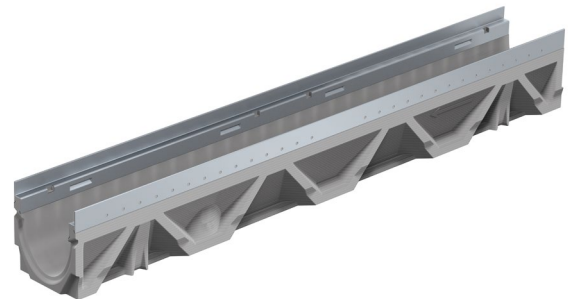
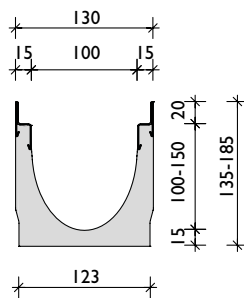
FILCOTEN® tec leveres med eller uden fald.

Ristene fastgøres i renderne vha et innovativt clips-system. Kan sikres yderligere mod hærværk og tyveri med sikkerhedslås.

Fås med riste i belastningskl. op til C250.

Anvendelsesområder:

Velegnet til gågader, sports- og fritidsanlæg, torve og pladser, parker, parkeringsanlæg og lign.

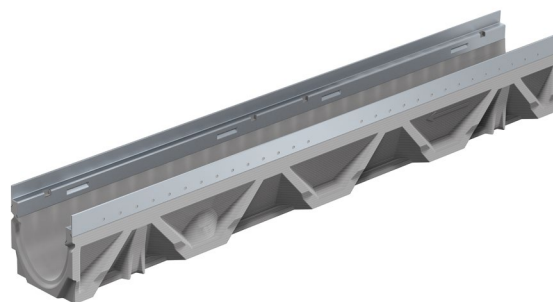
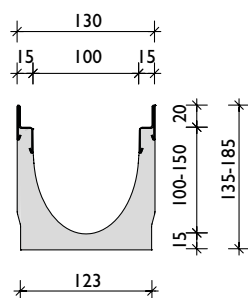


Varenummer	VVS-nummer	Fiberforstærket komposit render. Uden fald. Kantforstærkning i galvaniseret stål.	Længde mm	Højde mm	Bredde mm	Vægt Kg	Antal pr. palle
VFI 10410250	221344115	FILCOTEN tec V NB100/0	500	135	130	6,6	24
VFI 10410200	221344110	FILCOTEN tec V NB100/0	1000	135	130	13,0	30
VFI 10410270	221344111	FILCOTEN tec V NB101/0, med bundudløb for 110 mm PVC-rør	1000	135	130	12,7	30
VFI 10410251	221344160	FILCOTEN tec V NB100/5-0	500	160	130	9,4	24
VFI 10410261	221344120	FILCOTEN tec V NB100/5-0	1000	160	130	16,1	24
VFI 10410271	221344121	FILCOTEN tec V NB101/5-0, med bundudløb for 110 mm PVC-rør	1000	160	130	15,8	24
VFI 10410252	221344161	FILCOTEN tec V NB100/10-0	500	185	130	9,4	24
VFI 10410262	221344130	FILCOTEN tec V NB100/10-0	1000	185	130	18,7	24
VFI 10410272	221344131	FILCOTEN tec V NB101/10-0, med bundudløb for 110 mm PVC-rør	1000	185	130	18,4	24

Varenummer	VVS-nummer	Fiberforstærket komposit render. Med 0.5 % fald. Kantforstærkning i galvaniseret stål.	Længde mm	Højde mm	B mm	Vægt kg	Antal pr. palle
VFI 10410201	221345100	FILCOTEN tec V NB100/1, 0.5% fald	1000	140	130	13,4	24
VFI 10410202	221345110	FILCOTEN tec V NB100/2, 0.5% fald	1000	145	130	14,1	24
VFI 10410203	221345120	FILCOTEN tec V NB100/3, 0.5% fald	1000	150	130	14,8	24
VFI 10410204	221345130	FILCOTEN tec V NB100/4, 0.5% fald	1000	155	130	15,4	24
VFI 10410205	221345140	FILCOTEN tec V NB100/5, 0.5% fald	1000	160	130	15,9	24
VFI 10410206	221345150	FILCOTEN tec V NB100/6, 0.5% fald	1000	165	130	16,4	24
VFI 10410207	221345160	FILCOTEN tec V NB100/7, 0.5% fald	1000	170	130	16,8	24
VFI 10410208	221345170	FILCOTEN tec V NB100/8, 0.5% fald	1000	175	130	17,4	24
VFI 10410209	221345180	FILCOTEN tec V NB100/9, 0.5% fald	1000	180	130	18,0	24
VFI 10410210	221345190	FILCOTEN tec V NB100/10, 0.5% fald	1000	185	130	18,5	24

# Ulefos afvandingsrender

## TEC NB100

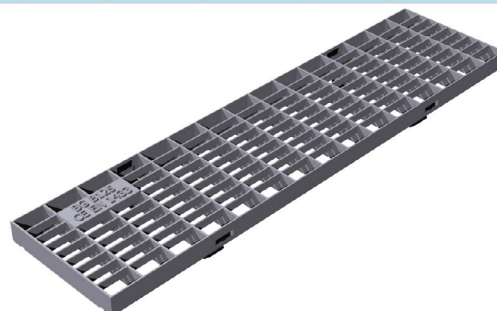


Varenummer	VVS-nummer	Fiberforstærket komposit render. Uden fald. Kantforstærkning i rustfrit stål.	Længde mm	Højde mm	Bredde mm	Vægt Kg	Antal pr. palle
VFI 10410350		FILCOTEN tec E NB100/0	500	135	130	6,6	24
VFI 10410300		FILCOTEN tec E NB100/0	1000	135	130	13,0	30
VFI 10410370		FILCOTEN tec E NB101/0, med bundudløb for 110 mm PVC-rør	1000	135	130	12,7	30
VFI 10410351		FILCOTEN tec E NB100/5-0	500	160	130	9,4	24
VFI 10410361	221342120	FILCOTEN tec E NB100/5-0	1000	160	130	16,1	24
VFI 10410371	221342121	FILCOTEN tec E NB101/5-0, med bundudløb for 110 mm PVC-rør	1000	160	130	15,8	24
VFI 10410362		FILCOTEN tec E NB100/10-0	1000	185	130	18,7	24
VFI 10410372		FILCOTEN tec E NB101/10-0, med bundudløb for 110 mm PVC-rør	1000	185	130	18,4	24

Varenummer	VVS-nummer	Fiberforstærket komposit render. Med 0.5 % fald. Kantforstærkning i rustfrit stål.	Længde mm	Højde mm	B mm	Vægt kg	Antal pr. palle
VFI 10410301		FILCOTEN tec E NB100/1, 0.5% fald	1000	140	130	13,4	24
VFI 10410302		FILCOTEN tec E NB100/2, 0.5% fald	1000	145	130	14,1	24
VFI 10410303		FILCOTEN tec E NB100/3, 0.5% fald	1000	150	130	14,8	24
VFI 10410304		FILCOTEN tec E NB100/4, 0.5% fald	1000	155	130	15,4	24
VFI 10410305		FILCOTEN tec E NB100/5, 0.5% fald	1000	160	130	15,9	24
VFI 10410306		FILCOTEN tec E NB100/6, 0.5% fald	1000	165	130	16,4	24
VFI 10410307		FILCOTEN tec E NB100/7, 0.5% fald	1000	170	130	16,8	24
VFI 10410308		FILCOTEN tec E NB100/8, 0.5% fald	1000	175	130	17,4	24
VFI 10410309		FILCOTEN tec E NB100/9, 0.5% fald	1000	180	130	18,0	24
VFI 10410310		FILCOTEN tec E NB100/10, 0.5% fald	1000	185	130	18,5	24



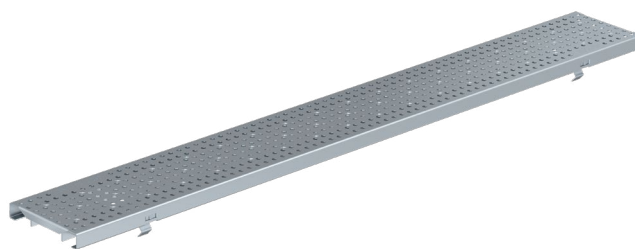
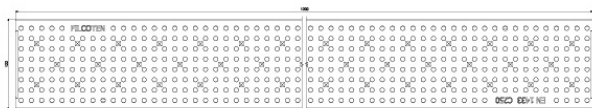
Varenummer	VVS-nummer	Spalteriste	Spaltemål L/B mm	Belast. klasse	L mm	H mm	B mm	Gn. s. cm <sup>2</sup> /m	Vægt kg	Antal pr. palle
VFI 17010202	221349400	Galvaniseret stål	8/80	A 15	1000	20	122	225	1,5	120
VFI 17010203	221349405	Galvaniseret stål	8/80	A 15	500	20	122	225	0,8	48
VFI 17010206	221349410	Galvaniseret stål	8/80	C 250	1000	20	122	225	4,5	120
VFI 17010207	221349415	Galvaniseret stål	8/80	C 250	500	20	122	225	2,2	48
VFI 17010302	221349401	Rustfrit stål	8/80	A 15	1000	20	122	225	1,5	120
VFI 17010303	221349406	Rustfrit stål	8/80	A 15	500	20	122	225	0,8	48
VFI 17010306	221349411	Rustfrit stål	8/80	C 250	1000	20	122	225	4,5	120
VFI 17010307	221349416	Rustfrit stål	8/80	C 250	500	20	122	225	2,2	48



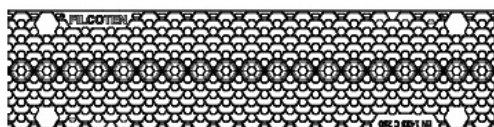
Varenummer	VVS-nummer	Gitterriste	Gittermål L/B mm	Belast. klasse	L mm	H mm	B mm	Gn. s. cm <sup>2</sup> /m	Vægt kg	Antal pr. palle
VFI 17010220	221349500	Galvaniseret stål	30/10	B 125	1000	20	122	980	2,8	120
VFI 17010221	221349505	Galvaniseret stål	30/10	B 125	500	20	122	950	1,4	48
VFI 17010222	221349510	Galvaniseret stål	30/10	C 250	1000	20	122	910	3,3	120
VFI 17010223	221349515	Galvaniseret stål	30/10	C 250	500	20	122	885	1,6	48
VFI 17010322	221349511	Rustfrit stål	30/10	C 250	1000	20	122	910	3,3	120
VFI 17010323	221349516	Rustfrit stål	30/10	C 250	500	20	122	885	1,6	48



Varenummer	VVS-nummer	Gitterrist, søbejern	Gittermål L/B mm	Belastnings-klasse	L mm	H mm	B mm	Gn. s. cm <sup>2</sup> /m	Vægt kg	Antal pr. palle
VFI 17010101	221349525	Sejjern	29/13	C 250	500	20	122	505	3,2	240
VFI 17010106	221360355	Sejjern	29/6	C 250	500	20	122	320	3,6	240



Varenummer	VVS-nummer	Perforeret rist	Hul Ø	Belastnings-klasse	L mm	H mm	B mm	Gn. s. cm <sup>2</sup> /m	Vægt kg	Antal pr. palle
VFI 17010204	221349780	Galvaniseret stål	6	A 15	1000	20	122	170	1,9	120
VFI 17010205	221349785	Galvaniseret stål	6	A 15	500	20	122	170	1,0	48
VFI 17010304		Rustfrit stål	6	A 15	1000	20	122	170	1,9	120
VFI 17010305		Rustfrit stål	6	A 15	500	20	122	170	1,0	48
VFI 17010228	221349700	Galvaniseret stål	6	C 250	1000	20	122	170	3,3	120
VFI 17010229	221349705	Galvaniseret stål	6	C 250	500	20	122	170	1,7	48
VFI 17010328	221349701	Rustfrit stål	6	C 250	1000	20	122	170	3,3	120
VFI 17010329	221349706	Rustfrit stål	6	C 250	500	20	122	170	1,7	48



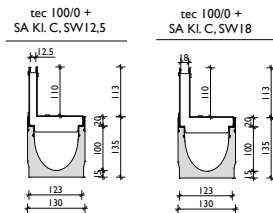
Varenummer	VVS-nummer	Perforeret plast rist	Hul Ø mm	Belast. klasse	L mm	H mm	B mm	Gn. s. cm <sup>2</sup> /m	kg	Antal palle
VFI 17010402	221349755	Plast. Fix-lås	7,3	C 250	500	20	123	290	1,1	160



Filcoten spalterrender er særligt egnede til arkitektonisk udfordrende overflader hvor design er lige så vigtigt som funktion.

I hele anlægsperioden skal spalterenden forblive beskyttet i åbningen øverst, da dette forhindrer deformation og forurening af systemet.

Den smalle spaltebredde på 12,5 mm eller 18 mm betyder, at de perfekt kan monteres i tilpasningen af belægningen på overfladen.



Varenummer	VVS-nummer	Spalterende. NB 100.	Spaltmål B mm	Belastningsklasse	L mm	B mm	H mm	Gn. s. cm <sup>2</sup> /m	Vægt kg
VFI 17110237	221338010	Galvaniseret stål	12,5	B 125	1000	123	103	125	4,4
VFI 17110238	221338060	Galvaniseret stål	12,5	B 125	500	123	103	125	2,2
VFI 17110243	221338011	Galvaniseret stål	12,5	C 250	1000	123	133	125	5,4
VFI 17110244	221338001	Galvaniseret stål	12,5	C 250	500	123	133	125	2,7
VFI 17110343	221338020	Rustfrit stål	12,5	C 250	1000	123	133	125	5,4
VFI 17110344	221338021	Rustfrit stål	12,5	C 250	500	123	133	125	2,7
VFI 17110233	221338030	Galvaniseret stål	18	C 250	1000	123	133	180	5,4
VFI 17110234	221338031	Galvaniseret stål	18	C 250	500	123	133	180	2,7
VFI 17110333	221338040	Rustfrit stål	18	C 250	1000	123	133	180	5,4
VFI 17110334	221338041	Rustfrit stål	18	C 250	500	123	133	180	2,7
VFI S0654		Galvaniseret stål	12,5	D400	1000	123	184		9,3
VFI S0653		Galvaniseret stål	18	D400	1000	123	184		9,4
VFI S0696		Rustfrit stål	12,5	D400	1000	123	184		9,3
VFI S0695		Rustfrit stål	18	D400	1000	123	184		9,4



Varenummer	VVS-nummer	Gitterriste til spalterende	Gittermål L/B mm	L mm	H mm	B mm	Vægt kg
VFI 37950		Rist, galvaniseret stål	8/8	500	10	18	0,1
VFI 37951	221347910	Rist, galvaniseret stål	8/8	1000	10	18	0,2
VFI 37955		Rist, rustfrit stål	8/8	500	10	18	0,1
VFI 37956	221347915	Rist, rustfrit stål	8/8	1000	10	18	0,2



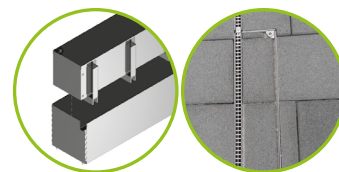
Varenummer	VVS-nummer	Materiale	Længde mm	Bredde mm	Højde mm	Vægt kg
VFI 32087	221349920	Sikkerhedslås til beskyttelse mod hærværk og tyveri. NB100	105	22	25	0,1

# Ulefos afvandringsrender

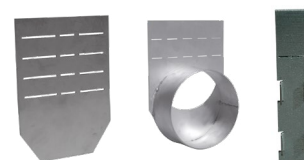
## TILBEHØR TEC NB100

Vedligeholdelses/rekse-enheder integreres i renden, så den ikke ødelægger helhedsindtrykket i designet.

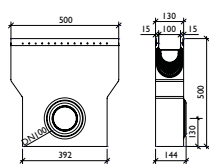
Renseenhedens nedsænkede dæksel kan nemt afmonteres for rengøring.



Varenummer	VVS-nummer	Rense/inspektionsenhed NB150	Spaltemål L/B mm	Belast. klasse	L mm	H mm	B mm	Gn. s. cm <sup>2</sup> /m	Vægt kg
VFI 17110297		Galvaniseret stål	12,5	B 125	500	103	123	125	4,1
VFI 17110281		Galvaniseret stål	12,5	C 250	500	133	123	125	5,0
VFI 17110381		Rustfrit stål	12,5	C 250	500	133	123	125	5,0
VFI 17110295		Galvaniseret stål	18	C 250	500	133	123	180	5,0
VFI 17110395		Rustfrit stål	18	C 250	500	133	123	180	5,0
VFI S0698		Rustfrit stål	12,5	D 400	500	184	123	125	8,6
VFI S0697		Rustfrit stål	18	D 400	500	184	123	180	8,7



Varenummer	VVS-nummer	Materiale	Bredde mm	Højde mm	Vægt kg
VFI 19010230	221348200	Front/endegavl, galvaniseret stål	128	185	0,3
VFI 19010231	221348150	Endegavl, med afløb for 110 mm PVC-rør, galv. stål	130	185	0,4
VFI 19010330	221348201	Front/endegavl, uden afløb, rustfrit stål	128	185	0,3
VFI 19010331		Endegavl, med afløb for 110 mm PVC-rør,, rustfrit stål	130	185	0,4
VFI 17110280	221348908	Endegavl for Spalterende, variabel højde, galv. stål	21	80-200	0,1
VFI 17110380		Endegavl for Spalterende, variabel højde, rustfrit. stål	21	80-200	0,1



Varenummer	VVS-nummer	Beskrivelse	Længde mm	Bredde mm	Højde mm	Vægt kg
VFI 10410291	221348725	Sandfang med rørbobling for 110 mm PVC-rør. Kantforstærkning galvaniseret stål	500	144	500	24
VFI 10410391		Sandfang med rørbobling for 110 mm PVC-rør. Kantforstærkning rustfrit stål	500	144	500	24
VFI 22515	221349910	Spand for sandfang, PVC				0,2



Varenummer	VVS-nummer	Materiale	Vægt kg
VFI 30019	221349976	Vandlås 110 mm for bundudløb. Består af 3 dele	0,2
VFI 30056	221360970	PVC vandlås 110 mm for sandfang til eftermontering	0,2
VFI 30030	221349988	Vandlås 160 mm. til sandfang . PVC	3,9

FILCOTEN® tec afvandingsrende med kantforstærkning i galvaniseret eller rustfrit stål.

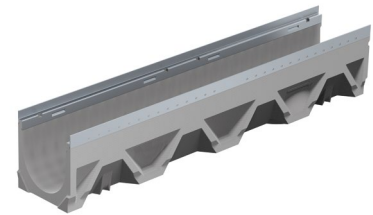
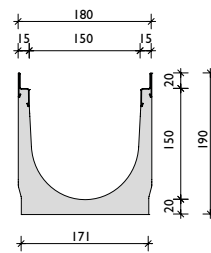
Ristene fastgøres i renderne vha et innovativt clips-system.

Kan sikres yderligere mod hærværk og tyveri med sikkerhedslås.

Fås med riste i belastningskl. op til C250.

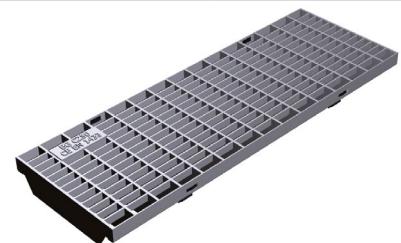
Anvendelsesområder:

Velegnet til gågader, sports- og fritidsanlæg, torve og pladser, parker, parkeringsanlæg og lign.



Varenummer	VVS-nummer	Fiberforstærket komposit render. Uden fald. Kantforstærkning i galvaniseret stål.	L mm	Højde mm	Bredde mm	Vægt kg	Antal pr. palle
VFI 10415250	221344155	FILCOTEN tec V NB150/0	500	190	180	11,2	16
VFI 10415200	221344150	FILCOTEN tec V NB150/0	1000	190	180	22,2	16
VFI 10415270	221344151	FILCOTEN tec V NB151/0, med bundudløb for 160 mm PVC-rør	1000	190	180	21,2	16

Varenummer	VVS-nummer	Fiberforstærket komposit render. Uden fald. Kantforstærkning i rustfrit stål.	L mm	H mm	B mm	Vægt kg	Antal pr. palle
VFI 10415350	221342155	FILCOTEN tec E NB150/0	500	190	180	11,2	16
VFI 10415300	221342150	FILCOTEN tec E NB150/0	1000	190	180	22,2	16
VFI 10415370	221342151	FILCOTEN tec E NB151/0, med bundudløb for 160 mm PVC-rør	1000	190	180	21,2	16



Varenummer	VVS-nummer	Gitterriste	Gittermål L/B mm	Belast. klasse	L mm	H mm	B mm	Gn. s. cm2/m	Vægt kg	Antal pr. palle
VFI 17015220	221349550	Galvaniseret stål	30/10	B 125	1000	20	172	1330	4,6	68
VFI 17015221	221349555	Galvaniseret stål	30/10	B 125	500	20	172	1285	2,4	48
VFI 17015222	221349560	Galvaniseret stål	30/10	C 250	1000	20	172	1280	6,9	68
VFI 17015223	221349565	Galvaniseret stål	30/10	C 250	500	20	172	1240	3,6	48
VFI 17015322	221349561	Rustfrit stål	30/10	C 250	1000	20	172	1280	6,9	68
VFI 17015323	221349566	Rustfrit stål	30/10	C 250	500	20	172	1240	3,6	48



Varenummer	VVS nummer	Gitter rist, støbejern	Gittermål L/B mm	Belastnings-klasse	L mm	H mm	B mm	Gn. s. cm2/m	Vægt kg	Antal pr. palle
VFI 17015101	221349575	Sejrn	29/13	C 250	500	20	172	710	4,9	128

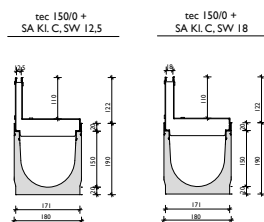
# Ulefos afvandringsrender

## TEC NB150

Filcoten spalterender er særligt egnede til arkitektonisk udfordrende overflader hvor design er lige så vigtigt som funktion.

I hele anlægs perioden skal spalterenden forblive beskyttet i åbningen øverst, da dette forhindrer deformation og forurening af systemet.

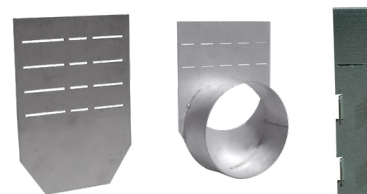
Den smalle spaltebredde på 12,5 mm eller 18 mm betyder, at de perfekt kan monteres i tilpasningen af belægningen på overfladen.



Varenummer	VVS-nummer	Spalterende. NB 150	Spaltemål L/B mm	Belastningsklasse	L mm	B mm	H mm	Gn. s. cm <sup>2</sup> /m	Vægt kg
VFI 17115243	221338500	Galvaniseret stål	12,5	C 250	1000	173	143	125	6,7
VFI 17115244	221338501	Galvaniseret stål	12,5	C 250	500	173	143	125	3,3
VFI 17115343	221338510	Rustfrit stål	12,5	C 250	1000	173	143	125	6,7
VFI 17115344	221338511	Rustfrit stål	12,5	C 250	500	173	143	125	3,3
VFI 17115233	221338520	Galvaniseret stål	18	C 250	1000	173	143	180	6,7
VFI 17115234	221338521	Galvaniseret stål	18	C 250	500	173	143	180	3,3
VFI 17115333	221338530	Rustfrit stål	18	C 250	1000	173	143	180	6,7
VFI 17115334	221338531	Rustfrit stål	18	C 250	500	173	143	180	3,3
VFI S0658		Galvaniseret stål	12,5	D400	1000	173	234	125	12,4
VFI S0657		Galvaniseret stål	18	D400	1000	173	234	180	12,5
VFI S0700		Rustfrit stål	12,5	D400	1000	173	234	125	12,4
VFI S0699		Rustfrit stål	18	D400	1000	173	234	180	12,5



Varenummer	VVS-nummer	Gitterriste til spalterende	Gittermål L/B mm	L mm	H mm	B mm	Vægt kg
VFI 37950		Rist, galv. stål	8/8	500	10	18	0,1
VFI 37951	221347910	Rist, galv. stål	8/8	1000	10	18	0,2
VFI 37955		Rist, rustfrit stål	8/8	500	10	18	0,1
VFI 37956	221347915	Rist, rustfrit stål	8/8	1000	10	18	0,2



Varenummer	VVS-nummer	Materiale	Bredde mm	Højde mm	Vægt kg
VFI 19015230	221348150	Front/endegavl, uden afløb, galvaniseret stål	180	260	0,5
VFI 19015231	221348130	Endegavl, med afløb for 160 mm PVC-rør, galv. stål	180	260	0,5
VFI 19015330		Front/endegavl, rustfrit stål	180	260	0,5
VFI 19015331		Endegavl, med afløb for 160 mm PVC-rør, rustfrit stål	180	260	0,5
VFI 17110280	221348908	Endegavl for Spalterende, variabel højde, galv. stål	21	80-200	0,1
VFI 17110380		Endegavl for Spalterende, variabel højde, rustfrit stål	21	80-200	0,1



Varenummer	VVS-nummer	Sandfang, Med rørkobling 160 mm. for PVC-rør	Længde mm	Bredde mm	Højde mm	Vægt kg
VFI 10415291	221348726	Kantforstærkning galvaniseret stål	500	199	650	40
VFI 10415391	221348715	Kantforstærkning rustfrit stål	500	199	650	40
VFI 22516	221349911	Spand for sandfang, PVC				0,3



Varenummer	VVS-nummer	Materiale	Vægt kg
VFI 30030	221349988	PVC vandlås 160 mm. til sandfang	3,9
VFI 30057	221360971	PVC vandlås for sandfang til eftermontering 160 mm.	0,2



Varenummer	VVS-nummer	Materiale	Længde mm	Bredde mm	Højde mm	Vægt kg
VFI 32088	221349921	Sikkerhedslås til beskyttelse mod hærværk og tyveri. NB150	155	22	25	0,1

# Ulefos afvandingsrender

## TEC NB200

FILCOTEN® tec afvandningsrende med kantforstærkning i galv. el. rustfrit stål.

Ristene fastgøres i renderne vha et innovativt clips-system.

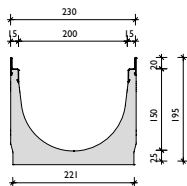
Kan sikres yderligere mod hærværk og

tyveri med sikkerhedslås.

Fås med riste i belastningsklasse op til D400.

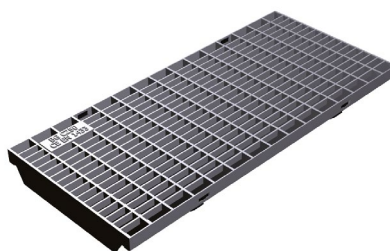
Anvendelsesområder:

Velegnet til gågader, sports- og fritidsanlæg, torve og pladser, parker, parkeringsanlæg mm.



Varenummer	VVS-nummer	Fiberforstærket komposit render. Uden fald. Kantforstærkning i galvaniseret stål.	L mm	H mm	B mm	Vægt kg	Antal pr. palle
VFI 10220250	221344205	FILCOTEN tec V NB200/0	500	195	230	14,5	12
VFI 10220200	221344200	FILCOTEN tec V NB200/0	1000	195	230	28,8	12
VFI 10220270	221344201	FILCOTEN tec V NB201/0, med bundudløb for 200 mm PVC-rør	1000	195	230	27,0	12

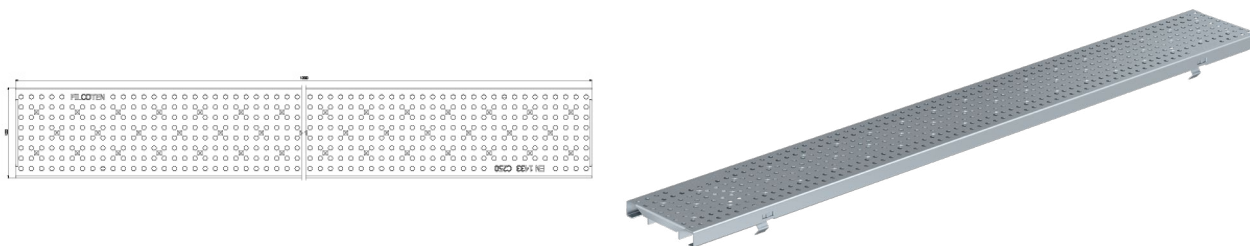
Varenummer	VVS-nummer	Fiberforstærket komposit render. Uden fald. Kantforstærkning i rustfrit stål.	L mm	H mm	B mm	Vægt kg	Antal pr. palle
VFI 10220350	221342205	FILCOTEN tec E NB200/0	500	195	230	14,5	12
VFI 10220300	221342200	FILCOTEN tec E NB200/0	1000	195	230	28,8	12
VFI 10220370	221342201	FILCOTEN tec E NB201/0, med bundudløb for 200 mm PVC-rør	1000	195	230	27,0	12



Varenummer	VVS-nummer	Gitterriste	Gittermål L/B mm	Belastningsklasse	L mm	H mm	B mm	Gn. s. cm <sup>2</sup> /m	Vægt kg	Antal pr. palle
VFI 17020220	221349600	Galvaniseret stål	30/10	B 125	1000	20	222	1775	6,0	60
VFI 17020221	221349605	Galvaniseret stål	30/10	B 125	500	20	222	1720	3,1	28
VFI 17020222	221349610	Galvaniseret stål	30/10	C 250	1000	20	222	1650	8,8	60
VFI 17020223	221349615	Galvaniseret stål	30/10	C 250	500	20	222	1595	4,5	28
VFI 17020322	221349611	Rustfrit stål	30/10	C 250	1000	20	222	1650	8,8	60
VFI 17020323	221349616	Rustfrit stål	30/10	C 250	500	20	222	1595	4,5	28
VFI 17020326		Rustfrit stål	25/10	D 400	1000	20	222	1400	15,7	52
VFI 17020327		Rustfrit stål	25/10	D 400	500	20	222	1390	8,0	28
VFI 17020101	221349625	Sejjern	29/13	C 250	500	20	222	955	7,3	98

# Ulefos afvandringsrender

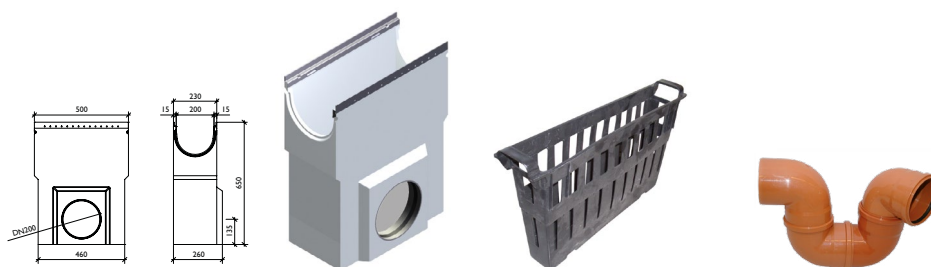
TILBEHØR TEC NB200



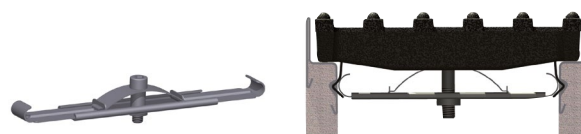
Varenummer	VVS-nummer	Perforeret rist (Hul: Ø 6,2 mm)	Hul Ø mm	Belastningsklasse	L mm	H mm	B mm	Gn. s. cm <sup>2</sup> /m	Vægt kg	Antal pr. palle
VFI 17020228	221347660	Galvaniseret stål	6	C 250	1000	20	222	265	13,5	60
VFI 17020229	221347665	Galvaniseret stål	6	C 250	500	20	222	260	6,7	28
VFI 17020328		Rustfrit stål	6	C 250	1000	20	222	265	13,5	60
VFI 17020329		Rustfrit stål	6	C 250	500	20	222	260	6,7	28



Varenummer	VVS-nummer	Materiale	Bredde mm	Højde mm	Vægt kg
VFI 19020230	221348220	Front/endegavl, galvaniseret stål	230	309	0,8
VFI 19020232	221348830	Endegavl, med afløb for 160 mm PVC-rør, galv. stål	230	197	0,5
VFI 19020330		Front/endegavl, rustfrit stål	230	309	0,8
VFI 19020332		Endegavl, med afløb for 160 mm PVC-rør, rustfrit stål	230	197	0,5



Varenummer	VVS-nummer	Sandfang. Med rørbobling for 200 mm. PVC-rør	Længde mm	Bredde mm	Højde mm	Vægt kg
VFI 10220291	221348727	Kantforstærkning galvaniseret stål	500	260	650	48
VFI 10220391	221348717	Kantforstærkning rustfrit stål	500	260	650	48
VFI 22512	221349912	Spand for sandfang, PVC				0,7
VFI 30040	221349978	Vandlås 200 mm. til sandfang . PVC				7,4

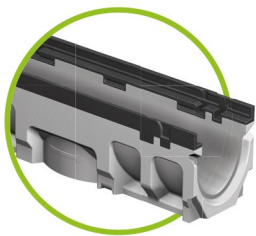


Varenummer	VVS-nummer	Materiale	Længde mm	Bredde mm	Højde mm	Vægt kg
VFI 32089	221349922	Sikkerhedslås til beskyttelse mod hærværk og tyveri. NB200	205	22	25	0,1

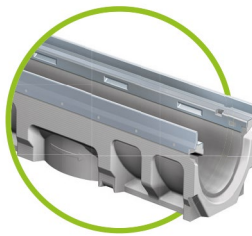
# Fodele afvandringsrender Filcoten pro

- ① Kantforstærkning i rustfrit stål, galvaniseret stål eller støbejern
- ② Flere forankringspunkter bidrager til bedre hæftning af kantforstærkning i rende
- ③ Kanter med pre-formede led for filx selv-låsende system
- ④ Forberedt til forsegling for tæt samling mellem de enkelte sektioner
- ⑤ Glat indvendig overflade giver ekstra god flow-egenskaber og hindrer opsamling af snavs.
- ⑥ Optimeret geometri for maksimal udledning og selvrensende effekt
- ⑦ Ankerlommer for bedre fiksering/hæftelse i beton - dette medvirker til forbedret opdriftsikring
- ⑧ Alle render er som standard forberedt for bundudløb
- ⑨ Forstærket ribber - sikrer maksimal udligning af tryk
- ⑩ Det nye filx selv-låsende system tilbyder en firepunkts fastgørelse af riste. Låseclipsene på hver risttype klikkes helt enkelt fast i de forstøbte hakker - hermed fastsættes risten i position nemt og sikkert.
- ⑪ Styretapper på undersiden af risten, forhindrer længdeforskydning af rist.

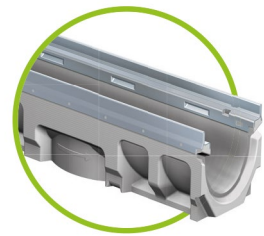
FILCOTEN® pro afvandringsrender leveres med kantforstærkning i støbejern (L-formet), galvaniseret stål eller rustfrit stål (h-formede).



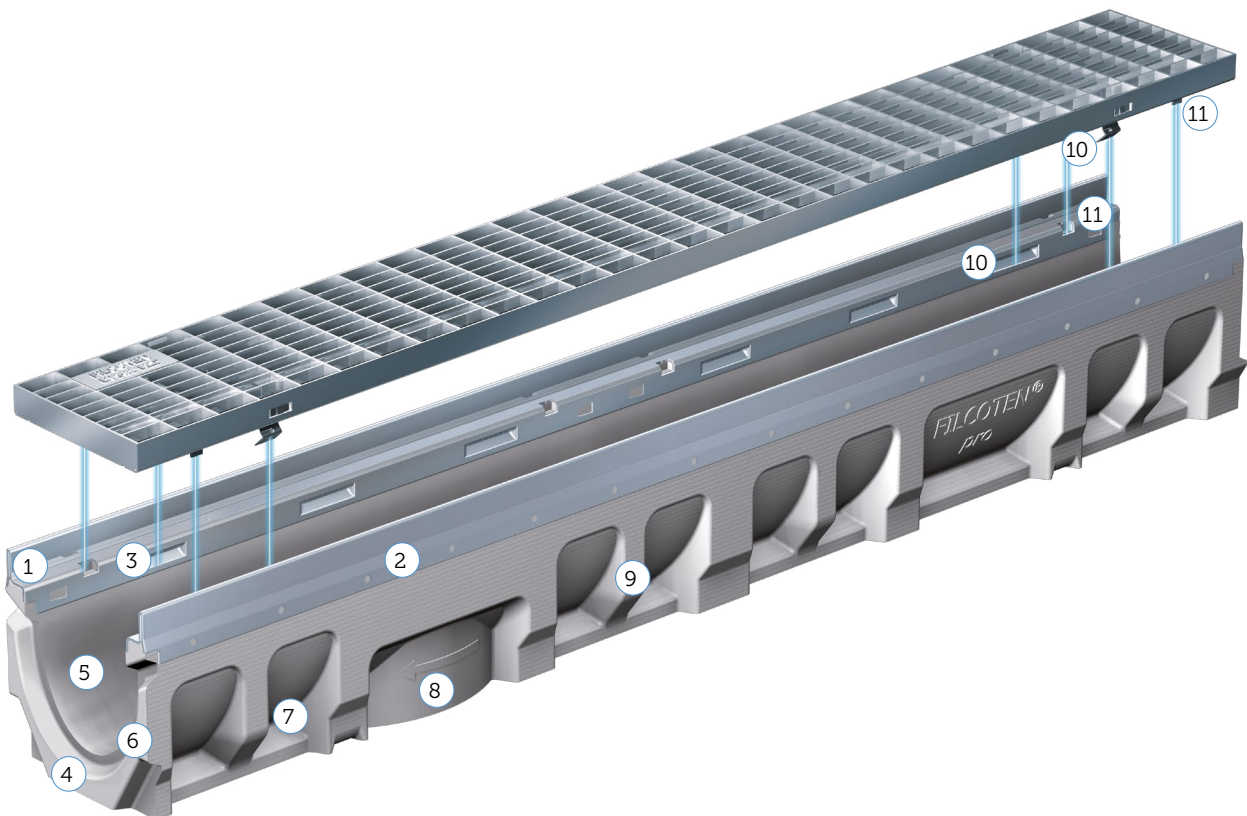
KTL-coated støbejern



Galviseret stål



Rustfrit stål



Anvendelsesområder:

Velegnet til industriområder, kørebaner, parkeringsarealer, havnemiljøer og lign.