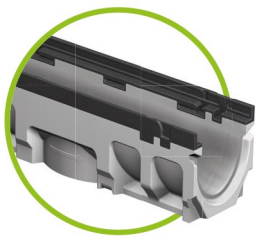


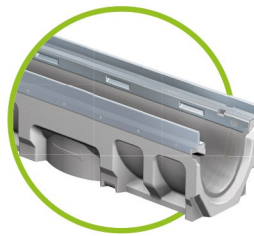
# Fodele afvandringsrender Filcoten pro

- 1 Kantforstærkning i rustfrit stål, galvaniseret stål eller støbejern
- 2 Flere forankringspunkter bidrager til bedre hæftning af kantforstærkning i rende
- 3 Kanter med pre-formede led for filx selv-låsende system
- 4 Forberedt til forsegling for tæt samling mellem de enkelte sektioner
- 5 Glat indvendig overflade giver ekstra god flow-egenskaber og hindrer opsamling af snavs.
- 6 Optimeret geometri for maksimal udledning og selvrensende effekt
- 7 Ankerlommer for bedre fiksering/hæftelse i beton - dette medvirker til forbedret opdriftsikring
- 8 Alle render er som standard forberedt for bundudløb
- 9 Forstærket ribber - sikrer maksimal udledning af tryk
- 10 Det nye filx selv-låsende system tilbyder en firepunkts fastgørelse af riste. Låseclipsene på hver risttype klikkes helt enkelt fast i de forstøbte hakker - hermed fastsættes risten i position nemt og sikkert.
- 11 Styretapper på undersiden af risten, forhindrer længdeforskydning af rist.

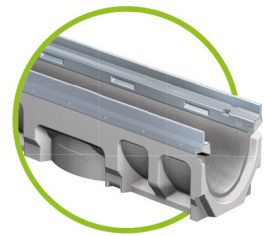
FILCOTEN® pro afvandringsrender leveres med kantforstærkning i støbejern (L-formet), galvaniseret stål eller rustfrit stål (h-formede).



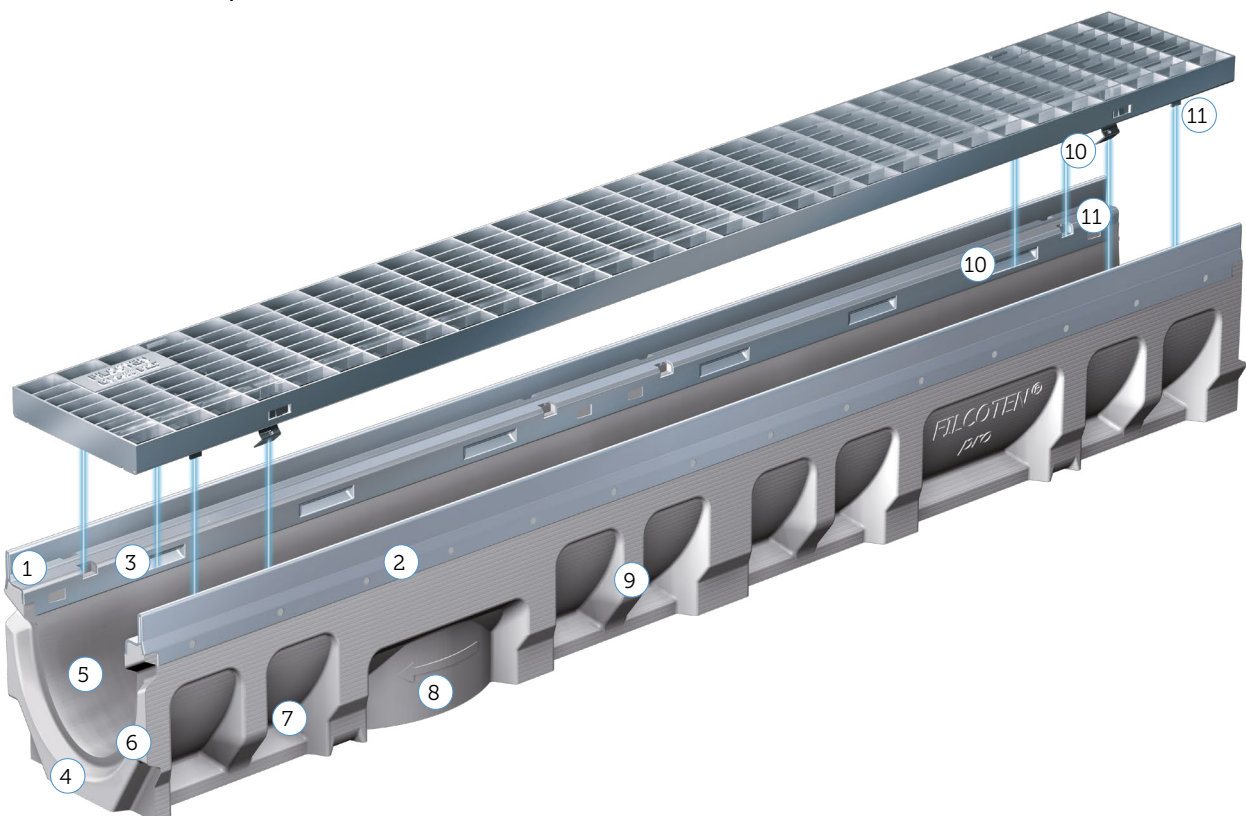
KTL-coated støbejern



Galviseret stål



Rustfrit stål



Anvendelsesområder:

Velegnet til industriområder, kørebaner, parkeringsarealer, havnemiljøer og lign.

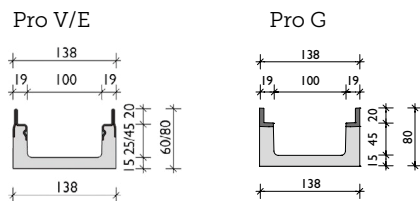
# Ulefos afvandingsrender

## PRO MINI NB100

FILCOTEN® pro mini afvandningsrende leveres med kantforstærkning i galvaniseret, rustfrit stål eller støbejern.

Anvendelsesområder:  
Velegnet til industriområder, kørebaner, parkeringsarealer, havnemiljøer og lign.

Ristene fastgøres i renderne ved hjælp af innovativt clips-system.  
Fås med riste i belastningskl. op til F900.



Varenummer	VVS-nummer	Fiberforstærket komposit rende. Kantforstærkning i galvaniseret stål.	L mm	H mm	B mm	Vægt kg	Antal pr. palle
VFI 10510280		FILCOTEN pro V mini rende. NB100	500	60	138	4,5	50
VFI 10510200	221350311	FILCOTEN pro V mini rende. NB100	1000	60	138	9,1	50
VFI 10510270	221350411	FILCOTEN pro V mini rende. NB101 Med bundudløb for 110 mm PVC-rør	1000	60	138	8,3	50
VFI 10510201	221350321	FILCOTEN pro V mini rende. NB100	1000	80	138	10,7	40
VFI 10510271	221350421	FILCOTEN pro V mini rende. NB101 Med bundudløb for 110 mm PVC-rør	1000	80	138	10,0	40

Varenummer	VVS-nummer	Fiberforstærket komposit rende. Kantforstærkning i rustfrit stål.	L mm	H mm	B mm	Vægt kg	Antal pr. palle
VFI 10510300	221351411	FILCOTEN pro E mini rende. NB100	1000	60	138	9,1	50
VFI 10510370	221351511	FILCOTEN pro E mini rende. NB101 Med bundudløb for 110 mm PVC-rør	1000	60	138	8,3	50
VFI 10510301	221351421	FILCOTEN pro E mini rende. NB100	1000	80	138	10,7	40
VFI 10510371	221351521	FILCOTEN pro E mini rende. NB101 Med bundudløb for 110 mm PVC-rør	1000	80	138	10,0	40

Varenummer	VVS-nummer	Fiberforstærket komposit rende. Kantforstærkning i sejjern.	L mm	H mm	B mm	Vægt kg	Antal pr. palle
VFI 10510101	221352101	FILCOTEN pro G mini rende. NB100	1000	80	138	11,1	40
VFI 10510171	221352102	FILCOTEN pro G mini rende. NB101. Med bundudløb for 110 mm PVC-rør	1000	80	138	11,1	40

Spalterrender, se PRO NB100



Varenummer	VVS-nummer	Spalterist, støbejern	Spaltemål L/B mm	Belastnings- klasse	L mm	H mm	B mm	Gn. s. cm <sup>2</sup> /m	Vægt kg	Antal pr. palle
VFI 17010110		Sejjern	28/9	D 400	500	20	122	475	3,4	240
VFI 17010105	221360400	Sejjern. Fix-lås	14/100	E 600	500	20	122	465	3,8	240
VFI 17010107	221360500	Sejjern. Boltet	14/100	F 900	500	20	122	465	4,8	192

# Ulefos afvandringsrender

## PRO MINI NB100



Varenummer	VVS-nummer	Spalteriste	Spaltemål L/B mm	Belast. klasse	L mm	H mm	B mm	Gn. s. cm <sup>2</sup> /m	Vægt kg	Antal pr. palle
VFI 17010206	221349410	Galvaniseret stål	8/80	C 250	1000	20	122	225	4,5	120
VFI 17010207	221349415	Galvaniseret stål	8/80	C 250	500	20	122	225	2,2	48
VFI 17010306	221349411	Rustfrit stål	8/80	C 250	1000	20	122	225	4,5	120
VFI 17010307	221349416	Rustfrit stål	8/80	C 250	500	20	122	225	2,2	48



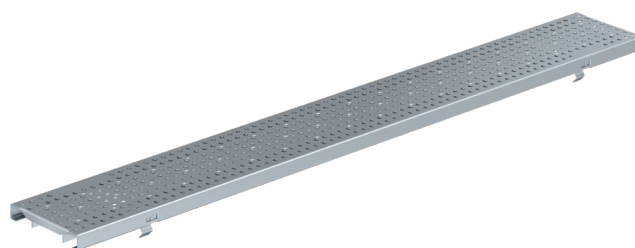
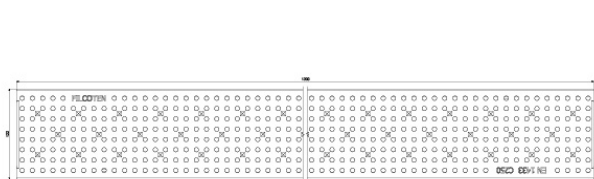
Varenummer	VVS-nummer	Gitterriste	Gittermål L/B mm	Belast. klasse	L mm	H mm	B mm	Gn. s. cm <sup>2</sup> /m	Vægt kg	Antal pr. palle
VFI 17010220	221349500	Galvaniseret stål	30/10	B 125	1000	20	122	980	2,8	120
VFI 17010221	221349505	Galvaniseret stål	30/10	B 125	500	20	122	950	1,4	48
VFI 17010222	221349510	Galvaniseret stål	30/10	C 250	1000	20	122	910	3,3	120
VFI 17010223	221349515	Galvaniseret stål	30/10	C 250	500	20	122	885	1,6	48
VFI 17010322	221349511	Rustfrit stål	30/10	C 250	1000	20	122	910	3,3	120
VFI 17010323	221349516	Rustfrit stål	30/10	C 250	500	20	122	885	1,6	48
VFI 17010326	221360010	Rustfrit stål	25/10	D 400	1000	20	122	780	7,4	96
VFI 17010327	221360015	Rustfrit stål	25/10	D 400	500	20	122	765	3,8	48
VFI 17010226	221360220	Galvaniseret stål	25/10	D 400	1000	20	122	780	7,4	96
VFI 17010227	221360225	Galvaniseret stål	25/10	D 400	500	20	122	765	3,7	48



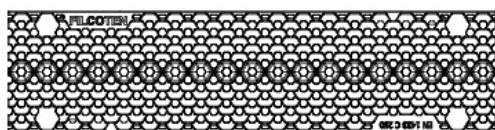
Varenummer	VVS-nummer	Gitterriste, støbejern	Gittermål L/B mm	Belastningsklasse	L mm	H mm	B mm	Gn. s. cm <sup>2</sup> /m	Vægt kg	Antal pr. palle
VFI 17010101	221349525	Sejjern	29/13	C 250	500	20	122	505	3,2	240
VFI 17010104	221360215	Sejjern. Fix-lås	29/13	D 400	500	20	122	495	3,4	240
VFI 17010103	221360245	Sejjern. Boltet	22/13	E 600	500	20	122	435	4,2	240
VFI 17010106	221360450	Sejjern. Fix-lås	29/6	C 250	500	20	122	320	3,6	240
VFI 17010109		Sejjern	15/25	B 125	500	20	122	455	2,4	240

# Ulefos afvandringsrender

## PRO MINI NB100



Varenummer	VVS-nummer	Perforeret rist (Hul: Ø 6,2 mm)	Hul Ø mm	Belast. klasse	L mm	H mm	B mm	Gn. s. cm <sup>2</sup> /m	Vægt kg	Antal pr. palle
VFI 17010228	221349700	Galvaniseret stål	6	C 250	1000	20	122	170	3,3	120
VFI 17010229	221349705	Galvaniseret stål	6	C 250	500	20	122	170	1,7	48
VFI 17010328	221349701	Rustfrit stål	6	C 250	1000	20	122	170	3,3	120
VFI 17010329	221349706	Rustfrit stål	6	C 250	500	20	122	170	1,7	48



Varenummer	VVS-nummer	Perforeret plast rist	Hul Ø mm	Belast. klasse	L mm	H mm	B mm	Gn. s. cm <sup>2</sup> /m	kg	Antal palle
VFI 17010402	221349755	Plast. Fix-lås	7,3	C 250	500	20	123	290	1,1	160

## Tilbehør Ulefos pro mini NB100



Varenummer	VVS-nummer	Materiale	Længde mm	Højde mm	Vægt kg
VFI 19010200	221348850	Front/endegavl, galvaniseret stål	126	80	0,1
VFI 19010300	221348851	Front/endegavl, rustfrit stål	126	80	0,1

# Ulefos afvandingsrender

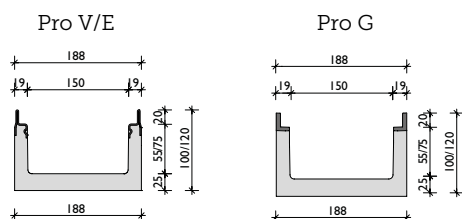
## PRO MINI NB150

FILCOTEN® pro mini afvandingsrende leveres med kantforstærkning i galv. eller rustfrit stål. Total højde på 120 eller 170 mm.

Anvendelsesområder:  
Velegnet til industriområder, kørebaner, parkeringsarealer, havnemiljøer og lign.

Ristene fastgøres i renderne ved hjælp af innovativt clips-system.

Fås med riste i belastningskl. op til E600.



Varenummer	VVS-nummer	Fiberforstærket komposit rende. Kantforstærkning i galvaniseret stål.	L mm	H mm	B mm	Vægt kg	Antal pr. palle
VFI 10515202	221351620	FILCOTEN pro V mini rende. NB150	1000	100	188	19,4	24
VFI 10515272	221351621	FILCOTEN pro V mini rende. NB151 Med bundudløb for 160 mm PVC-rør	1000	100	188	15,5	24
VFI 10515200	221350150	FILCOTEN pro V mini rende. NB150	1000	120	188	21,2	20
VFI 10515270	221350151	FILCOTEN pro V mini rende. NB151 Med bundudløb for 160 mm PVC-rør	1000	120	188	17,2	20
VFI 10515201	221356160	FILCOTEN pro V mini rende. NB150	1000	170	188	22,2	16
VFI 10515271	221356161	FILCOTEN pro V mini rende. NB151 Med bundudløb for 160 mm PVC-rør	1000	170	188	21,4	16

Varenummer	VVS-nummer	Fiberforstærket komposit rende. Kantforstærkning i rustfrit stål.	L mm	H mm	B mm	Vægt kg	Antal pr. palle
VFI 10515302	221351630	FILCOTEN pro E mini rende. NB150	1000	100	188	19,4	24
VFI 10515372	221351631	FILCOTEN pro E mini rende. NB151 Med bundudløb for 160 mm PVC-rør	1000	100	188	16,3	24
VFI 10515300	221351150	FILCOTEN pro E mini rende. NB150	1000	120	188	21,2	20
VFI 10515370	221351151	FILCOTEN pro E mini rende. NB151 Med bundudløb for 160 mm PVC-rør	1000	120	188	18,0	20
VFI 10515301	221358160	FILCOTEN pro E mini rende. NB150	1000	170	188	22,3	16
VFI 10515371	221358161	FILCOTEN pro E mini rende. NB151 Med bundudløb for 160 mm PVC-rør	1000	170	188	22,3	16

Varenummer	VVS-nummer	Fiberforstærket komposit rende. Kantforstærkning i sejjern.	L mm	H mm	B mm	Vægt kg	Antal pr. palle
VFI 10515102	221351610	FILCOTEN pro G mini rende. NB150	1000	100	188	20,0	24
VFI 10515172	221351611	FILCOTEN pro G mini rende. NB151 Med bundudløb for 160 mm PVC-rør	1000	100	188	18,0	24
VFI 10515100	221352151	FILCOTEN pro G mini rende. NB150	1000	120	188	21,8	20
VFI 10515170	221352152	FILCOTEN pro G mini rende. NB150 Med bundudløb for 160 mm PVC-rør	1000	120	188	18,1	20
VFI 10515101	221352150	FILCOTEN pro G mini rende. NB150	1000	170	188	23,2	16
VFI 10515171	221352160	FILCOTEN pro G mini rende. NB151 Med bundudløb for 160 mm PVC-rør	1000	170	188	22,3	16

# Ulefos afvandringsrender

## PRO MINI NB150



Varenummer	VVS-nummer	Spalterist, støbejern	Gittermål L/B mm	Belastningsklasse	L mm	H mm	B mm	Gn. s. cm <sup>2</sup> /m	Vægt kg	Antal pr. palle
VFI 17015108		Sejjern. Boltet	14/150	D 400	500	20	172	680	5,5	128
VFI 17015105	221360450	Sejjern. Fix-lås	14/150	E 600	500	20	172	710	7,0	96
VFI 17015107	221347815	Sejjern. Boltet	14/150	F 900	500	20	172	680	7,3	96



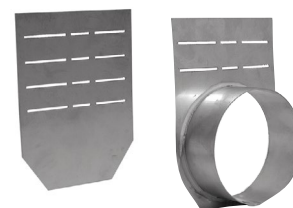
Varenummer	VVS-nummer	Gitterriste	Gittermål L/B mm	Bel. klasse	L mm	H mm	B mm	Gn. s. cm <sup>2</sup> /m	Vægt kg	Antal pr. palle
VFI 17015220	221349550	Galvaniseret stål	30/10	B 125	1000	20	172	1330	4,6	68
VFI 17015221	221349555	Galvaniseret stål	30/10	B 125	500	20	172	1285	2,4	48
VFI 17015222	221349560	Galvaniseret stål	30/10	C 250	1000	20	172	1280	6,9	68
VFI 17015223	221349565	Galvaniseret stål	30/10	C 250	500	20	172	1240	3,6	48
VFI 17015322	221349561	Rustfrit stål	30/10	C 250	1000	20	172	1280	6,9	68
VFI 17015323	221349566	Rustfrit stål	30/10	C 250	500	20	172	1240	3,6	48
VFI 17015226	221360270	Galvaniseret stål	25/10	D 400	1000	20	172	1080	10,4	68
VFI 17015227	221360275	Galvaniseret stål	25/10	D 400	500	20	172	1075	5,3	48
VFI 17015326	221360020	Rustfrit stål	25/10	D 400	1000	20	172	1080	10,4	68
VFI 17015327	221360025	Rustfrit stål	25/10	D 400	500	20	172	1075	5,3	48



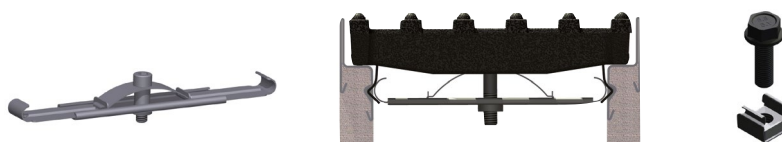
Varenummer	VVS-nummer	Gitterriste, støbejern	Gittermål L/B mm	Belast. klasse	L mm	H mm	B mm	Gn. s. cm <sup>2</sup> /m	Vægt kg	Antal pr. palle
VFI 17015101	221349575	Sejjern	29/13	C 250	500	20	172	710	4,9	128
VFI 17015104	221360265	Sejjern. Fix-lås	29/13	D 400	500	20	172	710	5,2	128
VFI 17015103	221360295	Sejjern. Boltet	22/13	E 600	500	20	172	640	7,2	128

# Ulefos afvandringsrender

## TILBEHØR PRO MINI NB150



Varenummer	VVS-nummer	Materiale	Bredde mm	Højde mm	Vægt kg
VFI 19015200	221348260	Front/endegavl, galvaniseret stål. (Pro mini 100/120)	238	120	0,3
VFI 19015230	221348230	Front/endegavl, galvaniseret stål. (Pro mini 170)	180	260	0,5
VFI 19015231	221348130	Endegavl med afløb for 160 mm PVC-rør, galv stål. (Pro mini 170)	180	260	0,6
VFI 19015300	221348141	Front/endegavl, rustfrit stål. (Pro mini 100/120)	238	120	0,3
VFI 19015330	221348231	Front/endegavl, rustfrit stål. (Pro mini 170)	180	260	0,5
VFI 19015331	221348131	Endegavl med afløb for 160 mm PVC-rør rustfrit stål. (Pro mini 170)	180	260	0,6



Varenummer	VVS-nummer	Materiale	Vægt kg
VFI 32088	221349921	Sikkerhedslås til beskyttelse mod hærværk og tyveri	0,1
VFI 32103	221360995	1 bolt/møtrik for NB100-200. M8. Galvaniseret stål	0,1
VFI 32109	221355911	1 bolt/møtrik for NB100-200. M8. Rustfrit stål	0,1

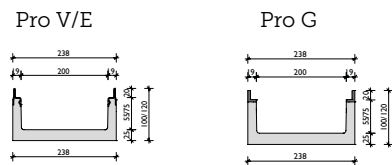
# Ulefos afvandingsrender

## PRO MINI NB200

FILCOTEN® pro mini afvandningsrende leveres med kantforstærkning i galv. stål, rustfrit stål eller støbejern. Total højde på 120 eller 200 mm.

Anvendelsesområder:  
Velegnet til industriområder, kørebaner, parkeringsarealer, havnemiljøer og lign.

Ristene fastgøres i renderne ved hjælp af innovativt clips-system.  
Fås med riste i belastningskl. op til F900.



Varenummer	VVS-nummer	Fiberforstærket komposit rende. Kantforstærkning i galvaniseret stål.	L mm	H mm	B mm	Vægt kg	Antal pr. palle
VFI 10520202	221351020	FILCOTEN pro V mini rende. NB200	1000	100	238	21,1	24
VFI 10520272	221351021	FILCOTEN pro V mini rende. NB201 Med bundudløb 200 mm PVC-rør	1000	100	238	17,9	24
VFI 10520200	221350200	FILCOTEN pro V mini rende. NB200	1000	120	238	23,0	18
VFI 10520270	221350201	FILCOTEN pro V mini rende. NB201 Med bundudløb for 200 mm PVC-rør	1000	120	238	19,6	18
VFI 10520201	221356210	FILCOTEN pro V mini rende. NB200	1000	200	238	28,5	12
VFI 10520271	221356211	FILCOTEN pro V mini rende. NB201 Med bundudløb for 200 mm PVC-rør	1000	200	238	26,8	12

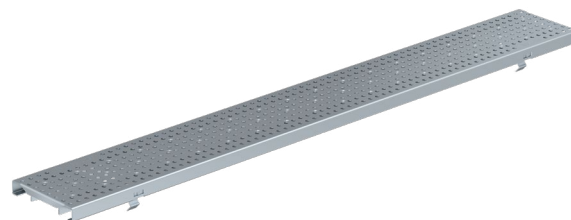
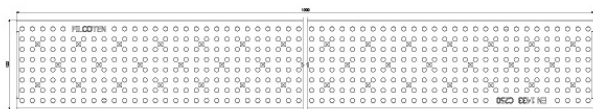
Varenummer	VVS-nummer	Fiberforstærket komposit rende. Kantforstærkning i rustfrit stål.	L mm	H mm	B mm	Vægt kg	Antal pr. palle
VFI 10520302	221351010	FILCOTEN pro E mini rende. NB200	1000	100	238	21,1	24
VFI 10520372	221351011	FILCOTEN pro E mini rende. NB201 Med bundudløb for 200 mm PVC-rør	1000	100	238	19,3	24
VFI 10520300	221351200	FILCOTEN pro E mini rende. NB200	1000	120	238	23,0	18
VFI 10520370	221351201	FILCOTEN pro E mini rende. NB201 Med bundudløb for 200 mm PVC-rør	1000	120	238	21,0	18
VFI 10520301	221358210	FILCOTEN pro E mini rende. NB200	1000	200	238	28,5	12
VFI 10520371	221358211	FILCOTEN pro E mini rende. NB201 Med bundudløb for 200 mm PVC-rør	1000	200	238	28,5	12

Varenummer	VVS-nummer	Fiberforstærket komposit rende. Kantforstærkning i sejjern	L mm	H mm	B mm	Vægt kg	Antal pr. palle
VFI 10520102	221351000	FILCOTEN pro G mini rende. NB200	1000	100	238	22,2	24
VFI 10520172	221351001	FILCOTEN pro G mini rende. NB201 Med bundudløb for 200 mm PVC-rør	1000	100	238	18,8	24
VFI 10520100	221352201	FILCOTEN pro G mini rende. NB200	1000	120	238	24,1	18
VFI 10520170	221352202	FILCOTEN pro G mini rende. NB201 Med bundudløb for 200 mm PVC-rør	1000	120	238	20,5	18
VFI 10520101	221352200	FILCOTEN pro G mini rende. NB200	1000	200	238	29,4	12
VFI 10520171	221352210	FILCOTEN pro G mini rende. NB201 Med bundudløb for 200 mm PVC-rør	1000	200	238	27,7	12



# Ulefos afvandringsrender

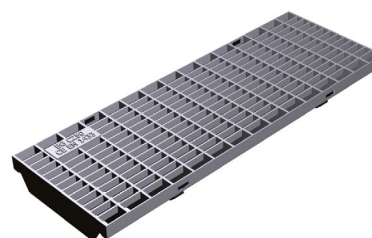
## PRO MINI NB200



Varenummer	VVS-nummer	Perforeret rist (Hul: Ø 6 mm)	Belastnings- klasse	L mm	H mm	B mm	Gn. s. cm <sup>2</sup> /m	Vægt kg	Antal pr. palle
VFI 17020228	221347660	Galvaniseret stål	C 250	1000	20	222	265	13,5	60
VFI 17020229	221347665	Galvaniseret stål	C 250	500	20	222	260	6,7	28
VFI 17020328	221347670	Rustfrit stål	C 250	1000	20	222	265	13,5	60
VFI 17020329	221347675	Rustfrit stål	C 250	500	20	222	260	6,7	28



Varenummer	VVS-nummer	Spalterist, støbejern	Spaltemål L/B mm	Belastnings- klasse	L mm	H mm	B mm	Gn. s. cm <sup>2</sup> /m	Vægt kg	Antal pr. palle
VFI 17020108		Sejjern. Boltet	14/200	D 400	500	20	222	965	7,7	98
VFI 17020105	221360500	Sejjern. Fix-lås	14/200	E 600	500	20	222	965	8,9	98
VFI 17020107	221347805	Sejjern. Boltet	14/95	F 900	500	20	222	860	12,3	70



Varenummer	VVS-nummer	Gitterriste	Gittermål L/B mm	Belast. klasse	L mm	H mm	B mm	Gn. s. cm <sup>2</sup> /m	Vægt kg	Antal pr. palle
VFI 17020220	221349600	Galvaniseret stål	30/10	B 125	1000	20	222	1775	6,0	60
VFI 17020221	221349605	Galvaniseret stål	30/10	B 125	500	20	222	1720	3,1	28
VFI 17020222	221349610	Galvaniseret stål	30/10	C 250	1000	20	222	1650	8,8	60
VFI 17020223	221349615	Galvaniseret stål	30/10	C 250	500	20	222	1595	4,5	28
VFI 17020322	221349611	Rustfrit stål	30/10	C 250	1000	20	222	1650	8,8	60
VFI 17020323	221349616	Rustfrit stål	30/10	C 250	500	20	222	1595	4,5	28
VFI 17020226	221360320	Galvaniseret stål	25/10	D 400	1000	20	222	1400	15,7	52
VFI 17020227	221360325	Galvaniseret stål	25/10	D 400	500	20	222	1390	8,0	28
VFI 17020326	221360030	Rustfrit stål	25/10	D 400	1000	20	222	1400	15,7	52
VFI 17020327	221360035	Rustfrit stål	25/10	D 400	500	20	222	1390	8,0	28

# Ulefos afvandringsrender

## PRO MINI NB200



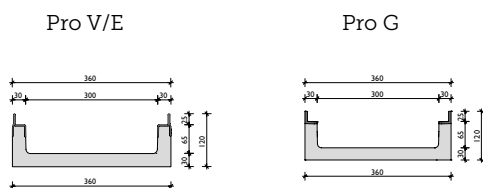
Varenummer	VVS-nummer	Gitterrist, støbejern	Gittermål L/B mm	Belastningsklasse	L mm	H mm	B mm	Gn. s. cm <sup>2</sup> /m	Vægt kg	Antal pr. palle
VFI 17020101	221349625	Sejern	29/13	C 250	500	20	222	955	7,3	98
VFI 17020104	221360335	Sejern. Fix-lås	29/13	D 400	500	20	222	940	7,7	98
VFI 17020103	221360345	Sejern. Boltet	22/13	E 600	500	20	222	780	8,8	98



Varenummer	VVS-nummer	Materiale	Bredde mm	Højde mm	Vægt kg
VFI 19015200	221348260	Front/endegavl, galvaniseret stål. (Pro mini 100/120)	238	120	0,3
VFI 19020230	221348220	Front/endegavl, galvaniseret stål. (Pro mini 200)	230	309	0,8
VFI 19020232	221348162	Endegavl, med afløb for 160 mm PVC-rør, galv stål. (Pro mini 200)	230	197	0,5
VFI 19015300	221348141	Front/endegavl, rustfrit stål. (Pro mini 100/120)	238	120	0,3
VFI 19020330	221348221	Front/endegavl, rustfrit stål. (Pro mini 200)	230	309	0,8
VFI 19020332	221348171	Endegavl, med afløb for 160 mm PVC-rør, rustfrit stål. (Pro mini 200)	230	197	0,5

# Ulefos afvandringsrender

## TILBEHØR PRO MINI NB300



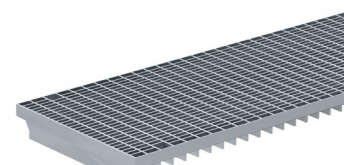
Varenummer	VVS-nummer	Fiberforstærket komposit render. Uden fald. Kantforstærkning.	L mm	H mm	B mm	Vægt kg	Antal pr. palle
VFI 10530100	221352301	FILCOTEN pro G mini NB300. Sejjern	1000	120	360	37,9	12
VFI 10530170	221352302	FILCOTEN pro G mini NB301 med bundudløb for 200 mm PVC-rør. Sejjern	1000	120	360	36,2	12
VFI 10530200		FILCOTEN pro V mini NB300. Galv. stål	1000	120	360	36,2	12
VFI 10530270		FILCOTEN pro V mini NB301 med bundudløb for 200 mm PVC-rør. Galvaniseret stål	1000	120	360	34,5	12
VFI 10530201		FILCOTEN pro V mini NB300. Galv. stål	1000	300	360	63,2	9
VFI 10530271		FILCOTEN pro V mini NB301 med bundudløb for 200 mm PVC-rør. Galvaniseret stål	1000	300	360	61,3	9



VFI 17030102 / 17030103

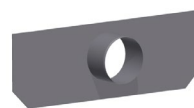
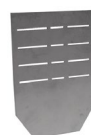
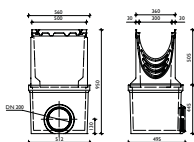


VFI 17030107



VFI 17030222/17030223

Varenummer	VVS-nummer	Riste, støbejern	mål L/B mm	Belast. klasse	L mm	H mm	B mm	Gn. s. cm <sup>2</sup> /m	Vægt kg	Antal pr. palle
VFI 17030102	221349665	Sejjern. Boltet	29/13	D 400	500	25	347	1210	15,2	30
VFI 17030103	221349675	Sejjern. Boltet	29/13	E 600	500	25	347	1210	17,9	30
VFI 17030108		Sejjern. Boltet	14/300	D 400	500	25	347	1140	17,4	30
VFI 17030107	221349680	Sejjern. Boltet	16/140	F 900	500	25	347	1140	22,3	30
VFI 17030222	221349650	Galv. stål	30/10	C 250	1000	25	347	2305	23,1	24
VFI 17030223	221349655	Galv. stål	30/10	C 250	500	25	347	2295	11,6	24



Varenummer	VVS-nr	Materiale	L	H mm	Vægt kg
VFI 10630190	221359608	Sandfang, kantforst. sejjern. Med rørkobling 200 mm. H950 mm.	560	950	124
VFI 19030210	221348270	Front/endegavl, galv. stål. (Pro mini 120)	358	120	0,2
VFI 19030310		Front/endegavl, rustfrit stål. (Pro mini 120)	358	120	0,5
VFI 19030211	221348180	Endegavl, med afløb for 200 mm PVC-rør. Galv stål. (Pro mini 120)	358	120	0,2
VFI 32112		1 bolt/møtrik V for gitterrist, bel. kl. C250 . M10x20. (8 stk. pr. m.)			0,1
VFI 32110	221355920	1 bolt/møtrik V for sejjernsriste, bel. kl E 600. M10x35. (8 stk. pr. m.)			0,1
VFI 32122		1 bolt/møtrik V for sejjernsriste, bel. kl E 600. M8. (8 stk. pr. m.)			0,1

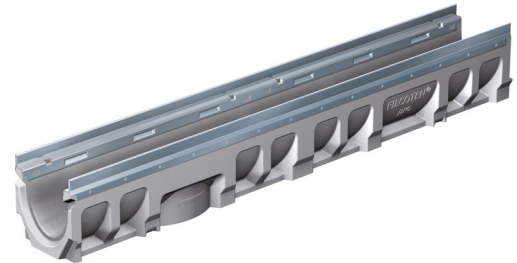
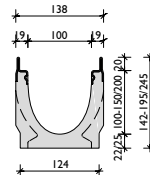
# Ulefos afvandingsrender

## PRO NB100

FILCOTEN® pro afvandingsrende leveres med kantforstærkning i galv. stål, rustfrit stål eller støbejern.

Anvendelsesområder:  
Velegnet til industriområder, kørebaner, parkeringsarealer, havnemiljøer og lign.

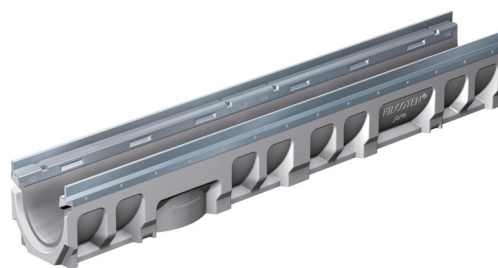
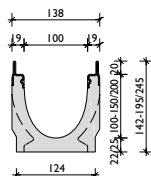
Ristene fastgøres i renderne ved hjælp af innovativt clips-system.  
Fås med riste i belastningsklasse op til F900.



Varenummer	VVS-nummer	Fiberforstærket komposit render. Uden fald. Kantforstærkning i galvaniseret stål.	L mm	H mm	B mm	Vægt kg	Antal pr. palle
VFI 10610280	221356105	FILCOTEN pro V rende NB100/0	500	142	138	9,6	20
VFI 10610200	221356100	FILCOTEN pro V rende NB100/0	1000	142	138	18,3	25
VFI 10610270	221356101	FILCOTEN pro V rende NB101/0, med bundudløb for 110 mm PVC-rør	1000	142	138	18,0	25
VFI 10610281	221356125	FILCOTEN pro V rende NB100/5-0	500	170	138	13,2	20
VFI 10610261	221356120	FILCOTEN pro V rende NB100/5-0	1000	170	138	21,6	20
VFI 10610271	221356121	FILCOTEN pro V rende NB101/5-0, med bundudløb for 110 mm PVC-rør	1000	170	138	21,3	20
VFI 10610282	221356135	FILCOTEN pro V rende NB100/10-0	500	195	138	11,0	20
VFI 10610262	221356130	FILCOTEN pro V rende NB100/10-0	1000	195	138	24,9	20
VFI 10610272	221356131	FILCOTEN pro V rende NB101/10-0, med bundudløb for 110 mm PVC-rør	1000	195	138	24,6	20
VFI 10610284	221356145	FILCOTEN pro V rende NB100/20-0	500	245	138	16,0	15
VFI 10610264	221356140	FILCOTEN pro V rende NB100/20-0	1000	245	138	31,0	15
VFI 10610274	221356141	FILCOTEN pro V rende NB101/20-0, med bundudløb for 110 mm PVC-rør	1000	245	138	29,7	15
Varenummer	VVS-nummer	Fiberforstærket komposit render. Med 0.5 % fald. Kantforstærkning i galvaniseret stål.	L mm	H mm	B mm	Vægt kg	Antal pr. palle
VFI 10610201	221357101	FILCOTEN pro V rende NB100/1, 0.5% fald	1000	150	138	18,6	20
VFI 10610202	221357102	FILCOTEN pro V rende NB100/2, 0.5% fald	1000	155	138	19,3	20
VFI 10610203	221357103	FILCOTEN pro V rende NB100/3, 0.5% fald	1000	160	138	20,0	20
VFI 10610204	221357104	FILCOTEN pro V rende NB100/4, 0.5% fald	1000	165	138	20,6	20
VFI 10610205	221357105	FILCOTEN pro V rende NB100/5, 0.5% fald	1000	170	138	21,3	20
VFI 10610206	221357106	FILCOTEN pro V rende NB100/6, 0.5% fald	1000	175	138	21,9	20
VFI 10610207	221357107	FILCOTEN pro V rende NB100/7, 0.5% fald	1000	180	138	22,6	20
VFI 10610208	221357108	FILCOTEN pro V rende NB100/8, 0.5% fald	1000	185	138	23,3	20
VFI 10610209	221357109	FILCOTEN pro V rende NB100/9, 0.5% fald	1000	190	138	23,9	20
VFI 10610210	221357110	FILCOTEN pro V rende NB100/10, 0.5% fald	1000	195	138	24,6	20
Varenummer	VVS-nummer	Fiberforstærket komposit render. Uden fald. Kantforstærkning i rustfrit stål.	L mm	H mm	B mm	Vægt kg	Antal pr. palle
VFI 10610380	221358102	FILCOTEN pro E rende NB100/0	500	142	138	8,0	20
VFI 10610300	221358100	FILCOTEN pro E rende NB100/0	1000	142	138	18,3	25
VFI 10610370	221358101	FILCOTEN pro E rende NB101/0 med bundudløb for 110 mm PVC-rør	1000	142	138	18,0	25

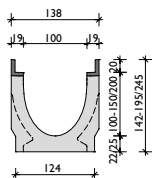
# Ulefos afvandingsrender

## PRO NB100



Varenummer	VVS-nummer	Fiberforstærket komposit rende. Uden fald. Kantforstærkning i rustfrit stål.	L mm	H mm	B mm	Vægt kg	Antal pr. palle
VFI 10610381	221358125	FILCOTEN pro E rende NB100/5-0	500	170	138	10,0	20
VFI 10610361	221358120	FILCOTEN pro E rende NB100/5-0	1000	170	138	21,6	20
VFI 10610371	221358121	FILCOTEN pro E rende NB101/5-0, med bundudløb for 110 mm PVC-rør	1000	170	138	21,3	20
VFI 10610362		FILCOTEN pro E rende NB100/10-0	1000	195	138	24,9	20
VFI 10610372		FILCOTEN pro E rende NB101/10-0, med bundudløb for 110 mm PVC-rør	1000	195	138	23,6	20
VFI 10610364		FILCOTEN pro E rende NB100/20-0	1000	245	138	31,0	15

Varenummer	VVS-nummer	Fiberforstærket komposit rende. Med 0.5 % fald. Kantforstærkning i rustfrit stål.	L mm	H mm	B mm	Vægt kg	Antal pr. palle
VFI 10610301		FILCOTEN pro E rende NB100/1, 0.5% fald	1000	150	138	18,6	20
VFI 10610302		FILCOTEN pro E rende NB100/2, 0.5% fald	1000	155	138	19,3	20
VFI 10610303		FILCOTEN pro E rende NB100/3, 0.5% fald	1000	160	138	20,0	20
VFI 10610304		FILCOTEN pro E rende NB100/4, 0.5% fald	1000	165	138	20,6	20
VFI 10610305		FILCOTEN pro E rende NB100/5, 0.5% fald	1000	170	138	21,3	20
VFI 10610306		FILCOTEN pro E rende NB100/6, 0.5% fald	1000	175	138	21,9	20
VFI 10610307		FILCOTEN pro E rende NB100/7, 0.5% fald	1000	180	138	22,6	20
VFI 10610308		FILCOTEN pro E rende NB100/8, 0.5% fald	1000	185	138	23,3	20
VFI 10610309		FILCOTEN pro E rende NB100/9, 0.5% fald	1000	190	138	23,9	20
VFI 10610310		FILCOTEN pro E rende NB100/10, 0.5% fald	1000	195	138	24,6	20



Varenummer	VVS-nummer	Fiberforstærket komposit render. Uden fald. Kantforstærkning i sejjern.	L mm	H mm	B mm	Vægt kg	Antal pr. palle
VFI 10610180	221354105	FILCOTEN pro G rende NB100/0	500	142	138	9,7	20
VFI 10610100	221354100	FILCOTEN pro G rende NB100/0	1000	142	138	19,1	25
VFI 10610170	221354101	FILCOTEN pro G rende NB101/0, med bundudløb for 110 mm PVC-rør	1000	142	138	18,8	25
VFI 10610181	221354125	FILCOTEN pro G rende NB100/5-0	500	170	138	13,5	20
VFI 10610161	221354120	FILCOTEN pro G rende NB100/5-0	1000	170	138	22,6	20
VFI 10610171	221354121	FILCOTEN pro G rende NB101/5-0, med bundudløb for 110 mm PVC-rør	1000	170	138	22,3	20
VFI 10610182	221354135	FILCOTEN pro G rende NB100/10-0	500	195	138	11,6	20
VFI 10610162	221354130	FILCOTEN pro G rende NB100/10-0	1000	195	138	26,1	20
VFI 10610172	221354131	FILCOTEN pro G rende NB101/10-0, med bundudløb for 110 mm PVC-rør	1000	195	138	25,8	20
VFI 10610184	221354145	FILCOTEN pro G rende NB100/20-0	500	245	138	15,0	15
VFI 10610164	221354140	FILCOTEN pro G rende NB100/20-0	1000	245	138	32,0	15
VFI 10610174	221354141	FILCOTEN pro G rende NB101/20-0, med bundudløb for 110 mm PVC-rør	1000	245	138	26,9	15

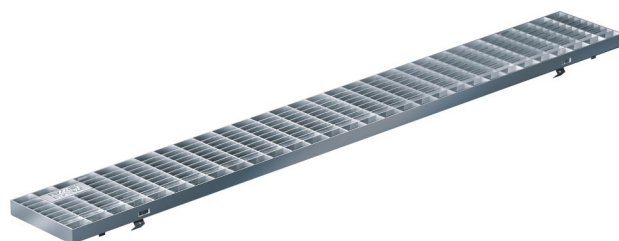
Varenummer	VVS-nummer	Fiberforstærket komposit render. Med 0.5 % fald. Kantforstærkning i sejjern.	L mm	H mm	B mm	Vægt kg	Antal pr. palle
VFI 10610101	221355101	FILCOTEN pro G rende NB100/1, 0.5% fald	1000	150	138	19,5	20
VFI 10610102	221355102	FILCOTEN pro G rende NB100/2, 0.5% fald	1000	155	138	20,2	20
VFI 10610103	221355103	FILCOTEN pro G rende NB100/3, 0.5% fald	1000	160	138	20,9	20
VFI 10610104	221355104	FILCOTEN pro G rende NB100/4, 0.5% fald	1000	165	138	21,6	20
VFI 10610105	221355105	FILCOTEN pro G rende NB100/5, 0.5% fald	1000	170	138	22,3	20
VFI 10610106	221355106	FILCOTEN pro G rende NB100/6, 0.5% fald	1000	175	138	23,0	20
VFI 10610107	221355107	FILCOTEN pro G rende NB100/7, 0.5% fald	1000	180	138	23,3	20
VFI 10610108	221355108	FILCOTEN pro G rende NB100/8, 0.5% fald	1000	185	138	24,0	20
VFI 10610109	221355109	FILCOTEN pro G rende NB100/9, 0.5% fald	1000	190	138	24,7	20
VFI 10610110	221355110	FILCOTEN pro G rende NB100/10, 0.5% fald	1000	195	138	25,4	20

# Ulefos afvandringsrender

PRO NB100



Varenummer	VVS-nummer	Spalteriste	Spaltemål L/B mm	Belast. klasse	L mm	H mm	B mm	Gn. s. cm2/m	Vægt kg	Antal pr. palle
VFI 17010206	221349410	Galvaniseret stål	8/80	C 250	1000	20	122	225	4,5	120
VFI 17010207	221349415	Galvaniseret stål	8/80	C 250	500	20	122	225	2,2	48
VFI 17010306	221349411	Rustfrit stål	8/80	C 250	1000	20	122	225	4,5	120
VFI 17010307	221349416	Rustfrit stål	8/80	C 250	500	20	122	225	2,2	48



Varenummer	VVS-nummer	Gitterriste	Gittermål L/B mm	Belast. klasse	L mm	H mm	B mm	Gn. s. cm2/m	Vægt kg	Antal pr. palle
VFI 17010220	221349500	Galvaniseret stål	30/10	B 125	1000	20	122	980	2,8	120
VFI 17010221	221349505	Galvaniseret stål	30/10	B 125	500	20	122	950	1,4	48
VFI 17010222	221349510	Galvaniseret stål	30/10	C 250	1000	20	122	910	3,3	120
VFI 17010223	221349515	Galvaniseret stål	30/10	C 250	500	20	122	885	1,6	48
VFI 17010322	221349511	Rustfrit stål	30/10	C 250	1000	20	122	910	3,3	120
VFI 17010323	221349516	Rustfrit stål	30/10	C 250	500	20	122	885	1,6	48
VFI 17010326	221360010	Rustfrit stål	25/10	D 400	1000	20	122	780	7,4	96
VFI 17010327	221360015	Rustfrit stål	25/10	D 400	500	20	122	765	3,8	48
VFI 17010226	221360220	Galvaniseret stål	25/10	D 400	1000	20	122	780	7,4	96
VFI 17010227	221360225	Galvaniseret stål	25/10	D 400	500	20	122	765	3,7	48



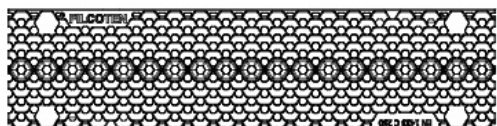
Varenummer	VVS-nummer	Gitterriste, støbejern	Gittermål L/B mm	Belastningsklasse	L mm	H mm	B mm	Gn. s. cm2/m	Vægt kg	Antal pr. palle
VFI 17010109		Sejjern	15/25	B 125	500	20	122	455	2,4	240
VFI 17010101	221349525	Sejjern	29/13	C 250	500	20	122	505	3,2	240
VFI 17010106	221360450	Sejjern. Fix-lås	29/6	C 250	500	20	122	320	3,6	240
VFI 17010104	221360215	Sejjern. Fix-lås	29/13	D 400	500	20	122	495	3,4	240
VFI 17010103	221360245	Sejjern. Boltet	22/13	E 600	500	20	122	435	4,2	240

# Ulefos afvandringsrender

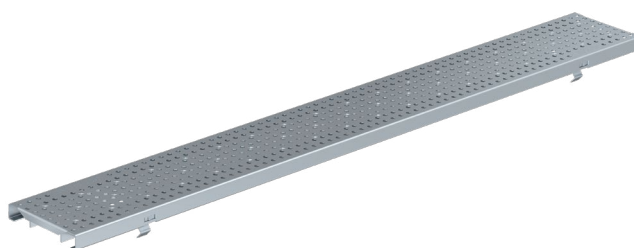
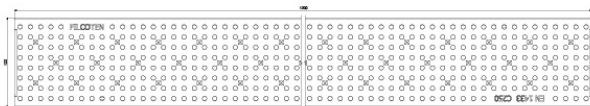
## PRO NB100



Varenummer	VVS-nummer	Spalterist, støbejern	Spaltemål L/B mm	Belastningsklasse	L mm	H mm	B mm	Gn. s. cm <sup>2</sup> /m	Vægt kg	Antal pr. palle
VFI 17010110		Sejtern	28/9	D 400	500	20	122	475	3,4	240
VFI 17010105	221360400	Sejtern	14/100	E 600	500	20	122	465	3,8	240
VFI 17010107	221347825	Sejtern. Boltet	14/100	F 900	500	20	122	465	4,8	192



Varenummer	VVS-nummer	Perforeret plast rist	Hul Ø mm	Belast. klasse	L mm	H mm	B mm	Gn. s. cm <sup>2</sup> /m	Vægt kg	Antal palle
VFI 17010402	221349755	Plast. Med fix-selvlåsende system	7,3	C 250	500	20	123	290	1,1	160



Varenummer	VVS-nummer	Perforeret rist (Hul: Ø 6,0 mm)	Belast. klasse	L mm	H mm	B mm	Gn. s. cm <sup>2</sup> /m	Vægt kg	Antal pr. palle
VFI 17010228	221349700	Galvaniseret stål	C 250	1000	20	122	170	3,3	120
VFI 17010229	221349705	Galvaniseret stål	C 250	500	20	122	170	1,7	48
VFI 17010328	221349701	Rustfrit stål	C 250	1000	20	122	170	3,3	120
VFI 17010329	221349706	Rustfrit stål	C 250	500	20	122	170	1,7	48



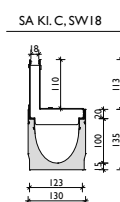
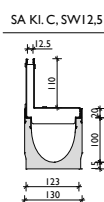
# Ulefos afvandringsrender

## PRO NB100

Filcoten spalterender er særligt egnede til arkitektonisk udfordrende overflader hvor design er lige så vigtig som funktion.

I hele anlægsperioden skal spalterenden forblive beskyttet i åbningen øverst, da dette forhindrer deformation og forurening af systemet.

Den smalle spaltebredde på 12,5 mm eller 18 mm betyder, at de perfekt kan monteres i tilpasningen af belægningen på overfladen.

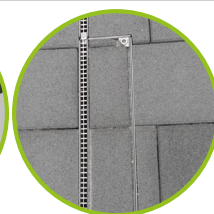
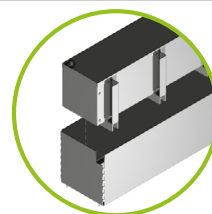


Varenummer	VVS-nummer	Spalterende NB 100.	Spaltemål B mm	Belastningsklasse	L mm	B mm	H mm	Gn. s. cm <sup>2</sup> /m	Vægt kg
VFI 17110243	221338011	Galvaniseret stål	12,5	C 250	1000	123	133	125	5,4
VFI 17110244	221338001	Galvaniseret stål	12,5	C 250	500	123	133	125	2,7
VFI 17110343	221338020	Rustfrit stål	12,5	C 250	1000	123	133	125	5,4
VFI 17110344	221338021	Rustfrit stål	12,5	C 250	500	123	133	125	2,7
VFI 17110233	221338030	Galvaniseret stål	18	C 250	1000	123	133	180	5,4
VFI 17110234	221338031	Galvaniseret stål	18	C 250	500	123	133	180	2,7
VFI 17110333	221338040	Rustfrit stål	18	C 250	1000	123	133	180	5,4
VFI 17110334	221338041	Rustfrit stål	18	C 250	500	123	133	180	2,7
VFI S0654		Galvaniseret stål	12,5	D 400	1000	123	184	125	9,3
VFI S0653		Galvaniseret stål	18	D 400	1000	123	184	180	9,4



Varenummer	VVS-nummer	Gitterriste til spalterende	Gittermål L/B mm	L mm	H mm	B mm	Vægt kg
VFI 37950		Rist, galv. stål	8/8	500	10	18	0,1
VFI 37951	221347910	Rist, galv. stål	8/8	1000	10	18	0,2
VFI 37955		Rist, rustfrit stål	8/8	500	10	18	0,1
VFI 37956	221347915	Rist, rustfrit stål	8/8	1000	10	18	0,2

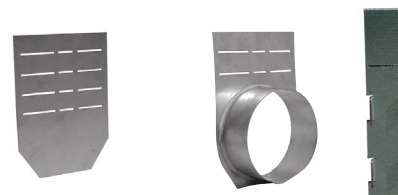
Vedligeholdelses/rene-enheder integreres i renden, så den ikke ødelægger helhedsindtrykket i designet. Renseenhedens nedsænkede dæksel kan nemt afmonteres for rengøring.



Varenummer	VVS-nummer	Rense/inspektionsenhed NB150	Spaltemål L/B mm	Belast. klasse	L mm	H mm	B mm	Gn. s. cm <sup>2</sup> /m	Vægt kg
VFI 17110281		Galvaniseret stål	12,5	C 250	500	133	123	125	5,0
VFI 17110381		Rustfrit stål	12,5	C 250	500	133	123	125	5,0
VFI 17110295		Galvaniseret stål	18	C 250	500	133	123	180	5,0
VFI 17110395		Rustfrit stål	18	C 250	500	133	123	180	5,0
VFI S0656		Galvaniseret stål	12,5	D 400	500	184	123	125	8,6
VFI S0655		Galvaniseret stål	18	D 400	500	184	123	180	8,7

# Ulefos afvandringsrender

## TILBEHØR PRO NB100



Varenummer	VVS-nummer	Materiale	Bredde mm	Højde mm	Vægt kg
VFI 19010230	221348200	Front/endegavl, galv. stål. Nr. 0-10 NB100	128	185	0,3
VFI 19010231	221348150	Endegavl, med afløb for 110 mm PVC-rør, galvaniseret stål	130	185	0,4
VFI 19010330	221348201	Front/endegavl, rustfrit stål. Nr. 0-10 NB100	128	185	0,3
VFI 19010331	221348211	Endegavl, Nr. 0-10 afløb for 110 mm PVC-rør, rustfrit stål	130	185	0,4
VFI 17110280	221348908	Endegavl for Spalterende, variabel højde, galv. stål	21	80-200	0,1
VFI 17110380		Endegavl for Spalterende, variabel højde, rustfrit. stål	21	80-200	0,1



Varenummer	VVS-nummer	Sandfang. Med rørkobling 110 mm. PVC-rør.	Længde mm	Bredde mm	Højde mm	Vægt kg
VFI 10610290	221359615	Kantforstærkning galvaniseret stål	500	145	600	32,4
VFI 10610390	221359625	Kantforstærkning rustfrit stål	500	145	600	32,4
VFI 10610190	221359605	Kantforstærkning sejjern	500	145	600	32,9
VFI 22515	221349910	Spand for sandfang, PVC				0,2



Varenummer	VVS-nummer	Materiale	Vægt kg
VFI 32087	221349920	Sikkerhedslås til beskyttelse mod hærværk og tyveri.	0,1
VFI 32103	221360995	1 bolt/møtrik for NB100-200. M8. Galv stål. Brug 4 stk. pr. 500 mm	0,1
VFI 32109	221355911	1 bolt/møtrik for NB100-200. M8. Rustfrit stål. Brug 4 stk. pr. 500 mm	0,1
VFI 30019	221349976	PVC vandlås 110 mm. for bundudløb. Består af 3 dele	0,2
VFI 30056	221360970	PVC vandlås 110 mm. for sandfang til eftermontering	0,2
VFI 30030	221349988	Vandlås 160 mm. til sandfang . PVC	3,9

# Ulefos afvandingsrender

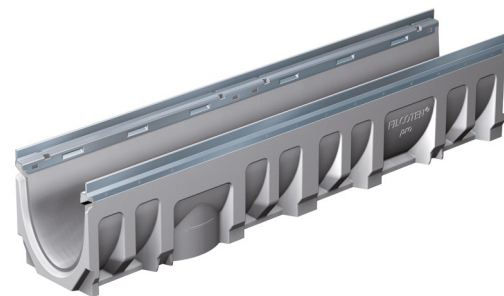
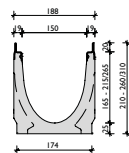
## PRO NB150

FILCOTEN® pro afvandingsrende leveres med kantforstærkning. Ristene fastgøres i renderne ved hjælp af innovativt clips-system.

Fås med riste i belastningskl. op til F900.

Anvendelsesområder:

Velegnet til industriområder, kørebaner, parkeringsarealer, havnemiljøer og lign.



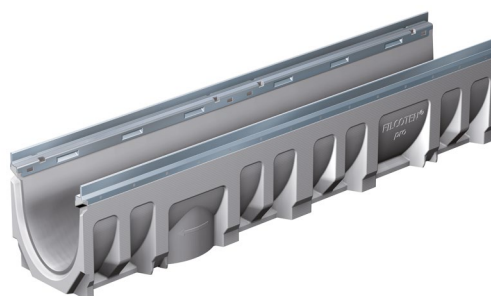
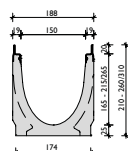
Varenummer	VVS-nummer	Fiberforstærket komposit render. Uden fald. Kantforstærkning i galvaniseret stål.	L mm	H mm	B mm	Vægt kg	Antal pr. palle
VFI 10615280	221356155	FILCOTEN pro V NB150/0	500	210	188	16,5	16
VFI 10615200	221356150	FILCOTEN pro V NB150/0	1000	210	188	31,0	16
VFI 10615270	221356151	FILCOTEN pro V NB151/0, med bundudløb for 160 mm PVC-rør	1000	210	188	29,7	16
VFI 10615281	221356175	FILCOTEN pro V NB150/5-0	500	235	188	21,0	16
VFI 10615261	221356170	FILCOTEN pro V NB150/5-0	1000	235	188	34,6	12
VFI 10615271	221356171	FILCOTEN pro V NB151/5-0, med bundudløb for 160 mm PVC-rør	1000	235	188	33,5	12
VFI 10615282	221356185	FILCOTEN pro V NB150/10-0	500	260	188	19,3	16
VFI 10615262	221356180	FILCOTEN pro V NB150/10-0	1000	260	188	37,8	12
VFI 10615272	221356181	FILCOTEN pro V NB151/10-0, med bundudløb for 160 mm PVC-rør	1000	260	188	36,7	12
VFI 10615284	221356195	FILCOTEN pro V NB150/20-0	500	310	188	23,9	8
VFI 10615264	221356190	FILCOTEN pro V NB150/20-0	1000	310	188	47,7	8
VFI 10615274	221356191	FILCOTEN pro V NB151/20-0, med bundudløb for 160 mm PVC-rør	1000	310	188	46,6	8

Varenummer	VVS-nummer	Fiberforstærket komposit render. Med 0.5 % fald. Kantforstærkning i galvaniseret stål.	L mm	Højde mm	B mm	Vægt kg	Antal pr. palle
VFI 10615201	221357151	FILCOTEN pro V NB150/1, 0.5% fald	1000	215	188	31,5	12
VFI 10615202	221357152	FILCOTEN pro V NB150/2, 0.5% fald	1000	220	188	32,2	12
VFI 10615203	221357153	FILCOTEN pro V NB150/3, 0.5% fald	1000	225	188	32,9	12
VFI 10615204	221357154	FILCOTEN pro V NB150/4, 0.5% fald	1000	230	188	33,6	12
VFI 10615205	221357155	FILCOTEN pro V NB150/5, 0.5% fald	1000	235	188	34,3	12
VFI 10615206	221357156	FILCOTEN pro V NB150/6, 0.5% fald	1000	240	188	34,9	12
VFI 10615207	221357157	FILCOTEN pro V NB150/7, 0.5% fald	1000	245	188	35,6	12
VFI 10615208	221357158	FILCOTEN pro V NB150/8, 0.5% fald	1000	250	188	36,2	12
VFI 10615209	221357159	FILCOTEN pro V NB150/9, 0.5% fald	1000	255	188	36,9	12
VFI 10615210	221357160	FILCOTEN pro V NB150/10, 0.5% fald	1000	260	188	37,5	12

Varenummer	VVS-nummer	Fiberforstærket komposit render. Uden fald. Kantforstærkning i rustfrit stål.	Længde mm	Højde mm	Bredde mm	Vægt kg	Antal pr. palle
VFI 10615380	221358180	FILCOTEN pro E rende NB150/0	500	210	188	15,2	16
VFI 10615300	221358150	FILCOTEN pro E rende NB150/0	1000	210	188	30,8	16
VFI 10615370	221358162	FILCOTEN pro E rende NB151/0 med bundudløb for 160 mm PVC-rør	1000	210	188	29,7	16

# Ulefos afvandringsrender

PRO NB150

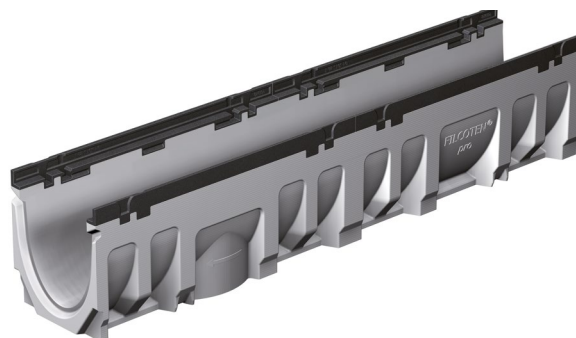
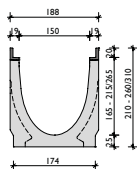


Varenummer	VVS-nummer	Fiberforstærket komposit rende. Uden fald. Kantforstærkning i rustfrit stål.	L mm	H mm	B mm	Vægt kg	Antal pr. palle
VFI 10615381	221358175	FILCOTEN pro E NB150/5-0	500	235	188	20,7	16
VFI 10615361		FILCOTEN pro E NB150/5-0	1000	235	188	34,6	12
VFI 10615371	221358171	FILCOTEN pro E NB151/5-0, med bundudløb for 160 mm PVC-rør	1000	235	188	33,5	12
VFI 10615382		FILCOTEN pro E rende NB150/10-0	500	260	188	19,3	16
VFI 10615362		FILCOTEN pro E rende NB150/10-0	1000	260	188	37,8	12
VFI 10615372		FILCOTEN pro E rende NB151/10-0, med bundudløb for 160 mm PVC-rør	1000	260	188	36,7	12

Varenummer	VVS-nummer	Fiberforstærket komposit rende. Med 0.5 % fald. Kantforstærkning i rustfrit stål.	L mm	H mm	B mm	Vægt kg	Antal pr. palle
VFI 10615301		FILCOTEN pro E rende NB150/1, 0.5% fald	1000	215	188	31,5	12
VFI 10615302		FILCOTEN pro E rende NB150/2, 0.5% fald	1000	220	188	32,2	12
VFI 10615303		FILCOTEN pro E rende NB150/3, 0.5% fald	1000	225	188	32,9	12
VFI 10615304		FILCOTEN pro E rende NB150/4, 0.5% fald	1000	230	188	33,6	12
VFI 10615305		FILCOTEN pro E rende NB150/5, 0.5% fald	1000	235	188	34,3	12
VFI 10615306		FILCOTEN pro E rende NB150/6, 0.5% fald	1000	240	188	34,9	12
VFI 10615307		FILCOTEN pro E rende NB150/7, 0.5% fald	1000	245	188	35,6	12
VFI 10615308		FILCOTEN pro E rende NB150/8, 0.5% fald	1000	250	188	36,2	12
VFI 10615309		FILCOTEN pro E rende NB150/9, 0.5% fald	1000	255	188	36,9	12
VFI 10615310		FILCOTEN pro E rende NB150/10, 0.5% fald	1000	260	188	37,5	12

# Ulefos afvandingsrender

PRO NB150

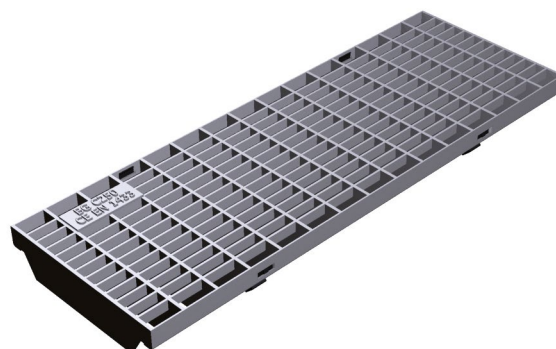


Varenummer	VVS-nummer	Fiberforstærket komposit render. Uden fald. Kantforstærkning i sejern.	L mm	H mm	B mm	Vægt kg	Antal pr. palle
VFI 10615180	221354155	FILCOTEN pro G NB150/0	500	210	188	17,0	16
VFI 10615100	221354150	FILCOTEN pro G NB150/0	1000	210	188	31,8	16
VFI 10615170	221354151	FILCOTEN pro G NB151/0, med bundudløb for 160 mm PVC-rør	1000	210	188	30,7	16
VFI 10615181	221354175	FILCOTEN pro G NB150/5-0	500	235	188	21,5	16
VFI 10615161	221354170	FILCOTEN pro G NB150/5-0	1000	235	188	35,6	12
VFI 10615171	221354171	FILCOTEN pro G NB151/5-0, med bundudløb for 160 mm PVC-rør	1000	235	188	34,5	12
VFI 10615182	221354185	FILCOTEN pro G NB150/10-0	500	260	188	19,8	16
VFI 10615162	221354180	FILCOTEN pro G NB150/10-0	1000	260	188	38,8	12
VFI 10615172	221354181	FILCOTEN pro G NB151/10-0, med bundudløb for 160 mm PVC-rør	1000	260	188	37,7	12
VFI 10615184	221354195	FILCOTEN pro G NB150/20-0	500	310	188	24,4	8
VFI 10615164	221354190	FILCOTEN pro G NB150/20-0	1000	310	188	48,7	8
VFI 10615174	221354191	FILCOTEN pro G NB151/20-0, med bundudløb for 160 mm PVC-rør	1000	310	188	47,6	8

Varenummer	VVS-nummer	Fiberforstærket komposit render. Med 0.5 % fald. Kantforstærkning i sejern.	L mm	H mm	B mm	Vægt kg	Antal pr. palle
VFI 10615101	221355151	FILCOTEN pro G NB150/1, 0.5% fald	1000	215	188	32,5	12
VFI 10615102	221355152	FILCOTEN pro G NB150/2, 0.5% fald	1000	220	188	33,2	12
VFI 10615103	221355153	FILCOTEN pro G NB150/3, 0.5% fald	1000	225	188	33,9	12
VFI 10615104	221355154	FILCOTEN pro G NB150/4, 0.5% fald	1000	230	188	34,6	12
VFI 10615105	221355155	FILCOTEN pro G NB150/5, 0.5% fald	1000	235	188	35,3	12
VFI 10615106	221355156	FILCOTEN pro G NB150/6, 0.5% fald	1000	240	188	35,9	12
VFI 10615107	221355157	FILCOTEN pro G NB150/7, 0.5% fald	1000	245	188	36,6	12
VFI 10615108	221355158	FILCOTEN pro G NB150/8, 0.5% fald	1000	250	188	37,2	12
VFI 10615109	221355159	FILCOTEN pro G NB150/9, 0.5% fald	1000	255	188	37,9	12
VFI 10615110	221355160	FILCOTEN pro G NB150/10, 0.5% fald	1000	260	188	38,5	12

# Ulefos afvandringsrender

## PRO NB150



Varenummer	VVS-nummer	Gitterriste	Gittermål L/B mm	Bel. klasse	L mm	H mm	B mm	Gn. s. cm <sup>2</sup> /m	Vægt kg	Antal pr. palle
VFI 17015220	221349550	Galvaniseret stål	30/10	B 125	1000	20	172	1330	4,6	68
VFI 17015221	221349555	Galvaniseret stål	30/10	B 125	500	20	172	1285	2,4	48
VFI 17015222	221349560	Galvaniseret stål	30/10	C 250	1000	20	172	1280	6,9	68
VFI 17015223	221349565	Galvaniseret stål	30/10	C 250	500	20	172	1240	3,6	48
VFI 17015322	221349561	Rustfrit stål	30/10	C 250	1000	20	172	1280	6,9	68
VFI 17015323	221349566	Rustfrit stål	30/10	C 250	500	20	172	1240	3,6	48
VFI 17015226	221360270	Galvaniseret stål	25/10	D 400	1000	20	172	1080	10,4	68
VFI 17015227	221360275	Galvaniseret stål	25/10	D 400	500	20	172	1075	5,3	48
VFI 17015326	221360020	Rustfrit stål	25/10	D 400	1000	20	172	1080	10,4	68
VFI 17015327	221360025	Rustfrit stål	25/10	D 400	500	20	172	1075	5,3	48



Varenummer	VVS-nummer	Gitterriste, støbejern	Gittermål L/B mm	Belastningsklasse	L mm	H mm	B mm	Gn. s. cm <sup>2</sup> /m	Vægt kg	Antal pr. palle
VFI 17015101	221349575	Sejrn	29/13	C 250	500	20	172	710	4,9	128
VFI 17015104	221360265	Sejrn	29/13	D 400	500	20	172	710	5,2	128
VFI 17015103	221360295	Sejrn. Boltet.	22/13	E 600	500	20	172	640	7,2	128



Varenummer	VVS-nummer	Spalterist, støbejern	Spaltemål L/B mm	Belastningsklasse	L mm	H mm	B mm	Gn. s. cm <sup>2</sup> /m	Vægt kg	Antal pr. palle
VFI 17015108		Sejrn. Boltet.	14/150	D 400	500	20	172	680	5,5	128
VFI 17015105	221360450	Sejrn. Fix-lås.	14/150	E 600	500	20	172	710	7,0	96
VFI 17015107	221347815	Sejrn. Boltet	14/150	F 900	500	20	172	680	7,3	96

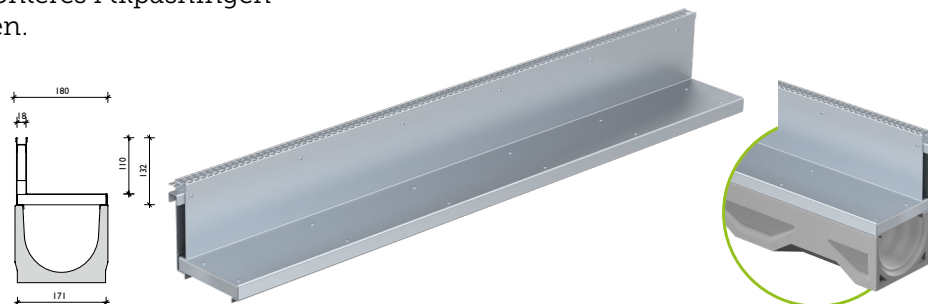
# Ulefos afvandringsrender

## PRO NB150

Filcoten spalterender er særligt egnede til arkitektonisk udfordrende overflader hvor design er lige så vigtig som funktion.

I hele anlægsperioden skal spalterenden forblive beskyttet i åbningen øverst, da dette forhindrer deformation eller forurening af systemet.

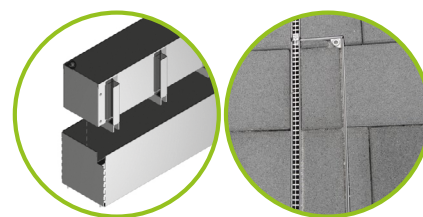
Den smalle spaltebredde på 12,5 mm eller 18 mm betyder, at de perfekt kan monteres i tilpasningen af belægningen på overfladen.



Varenummer	VVS-nummer	Spalterende NB150	Spaltemål L/B mm	Belastningsklasse	L mm	B mm	H mm	Gn. s. cm <sup>2</sup> /m	Vægt kg
VFI 17115243	221338500	Galvaniseret stål	12,5	C 250	1000	173	143	125	6,7
VFI 17115244	221338501	Galvaniseret stål	12,5	C 250	500	173	143	125	3,3
VFI 17115343	221338510	Rustfrit stål	12,5	C 250	1000	173	143	125	6,7
VFI 17115344	221338511	Rustfrit stål	12,5	C 250	500	173	143	125	3,3
VFI 17115233	221338520	Galvaniseret stål	18	C 250	1000	173	143	180	6,7
VFI 17115234	221338521	Galvaniseret stål	18	C 250	500	173	143	180	3,3
VFI 17115333	221338530	Rustfrit stål	18	C 250	1000	173	143	180	6,7
VFI 17115334	221338531	Rustfrit stål	18	C 250	500	173	143	180	3,3
VFI S0658		Galvaniseret stål	12,5	D 400	1000	173	234	125	12,4
VFI S0657		Galvaniseret stål	18	D 400	1000	173	234	180	12,5
VFI S0699		Rustfrit stål	18	D 400	1000	173	234	180	12,5
VFI S0700		Rustfrit stål	12,5	D 400	1000	173	234	125	12,4

Vedligeholdelses/rene-enheder integreres i renderen, så den ikke ødelægger helhedsindtrykket i designet.

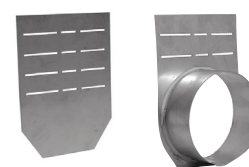
Renseenhedens nedsænkede dæksel kan nemt afmonteres for rengøring.



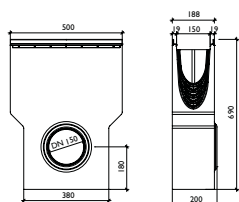
Varenummer	VVS-nummer	Rense/inspektionsenhed NB150	Spaltemål L/B mm	Belast. klasse	L mm	H mm	B mm	Gn. s. cm <sup>2</sup> /m	Vægt kg
VFI 17115281		Galvaniseret stål	12,5	C 250	500	143	173	125	6,0
VFI 17115381		Rustfrit stål	12,5	C 250	500	143	173	125	6,0
VFI 17115295		Galvaniseret stål	18	C 250	500	143	173	180	6,0
VFI 17115395		Rustfrit stål	18	C 250	500	143	173	180	6,0
VFI S0660		Galvaniseret stål	12,5	D 400	500	234	173	125	11,7
VFI S0659		Galvaniseret stål	18	D 400	500	234	173	180	11,8
VFI S0702		Rustfrit stål	12,5	D 400	500	234	173	125	11,7
VFI S0701		Rustfrit stål	18	D 400	500	234	173	180	11,8



Varenummer	VVS-nummer	Gitterriste til spalterende	Gittermål L/B mm	L mm	H mm	B mm	Vægt kg
VFI 37950		Rist, galvaniseret stål	8/8	500	10	18	0,1
VFI 37951	221347910	Rist, galvaniseret stål	8/8	1000	10	18	0,2
VFI 37955		Rist, rustfrit stål	8/8	500	10	18	0,1
VFI 37956	221347915	Rist, rustfrit stål	8/8	1000	10	18	0,2



Varenummer	VVS-nummer	Materiale	Bredde mm	Højde mm	Vægt kg
VFI 19015230	221348230	Front/endegavl, galvaniseret stål. NB150. Nr. 0-10	180	260	0,5
VFI 19015231	221348130	Endegavl, med afløb for 160 mm PVC-rør, galvaniseret stål	180	260	0,6
VFI 19015330	221348231	Front/endegavl, rustfrit stål. NB150. Nr. 0-10	180	260	0,5
VFI 19015331	221348131	Endegavl, med afløb for 160 mm PVC-rør, rustfrit stål	180	260	0,6



VFI22156

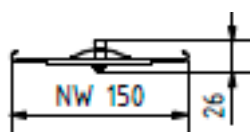


VFI30057



VFI30030

Varenummer	VVS-nummer	Sandfang. Med rørbobling for 200 mm. PVC-rør	Længde mm	Bredde mm	Højde mm	Vægt kg
VFI 10615290	221359616	Sandfang. Kantforstærkning galvaniseret stål	500	200	690	44,5
VFI 10615190	221359606	Sandfang. Kantforstærkning sejjern	500	200	690	45,0
VFI 10615390	221359626	Sandfang. Kantforstærkning rustfrit stål	500	200	690	44,5
VFI 22516	221349911	Spand for sandfang, PVC				0,3
VFI 30057	221360971	PVC vandlås for sandfang til eftermontering 160 mm				0,2
VFI 30030	221359605	PVC vandlås 160 mm. til sandfang				3,9



VFI32088



VFI32103/32109

Varenummer	VVS-nummer	Materiale	Vægt kg
VFI 32088	221349921	Sikkerhedslås til beskyttelse mod hærværk og tyveri	0,1
VFI 32103	221360995	1 bolt/møtrik for NB100-200. M8. Galvaniseret stål. Brug 4 stk. pr. 500 mm.	0,1
VFI 32109	221355911	1 bolt/møtrik for NB100-200. M8. Rustfrit stål. Brug 4 stk. pr. 500 mm.	0,1
VFI 32085		Clips til alle støbejernsriste. Der anvendes 8 stk. pr. meter. Sortmalet	



# Ulefos afvandingsrender

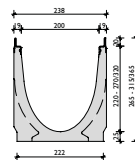
## PRO NB200

FILCOTEN® pro afvandingsrende leveres med kantforstærkning i galv. stål, rustfrit stål eller støbejern. Ristene fastgøres i renderne ved hjælp af innovativt clips-system.

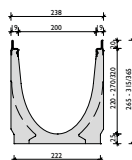
Fås med riste i belastningskl. op til E600.

Anvendelsesområder:

Velegnet til industriområder, kørebaner, parkeringsarealer, havnemiljøer og lign.

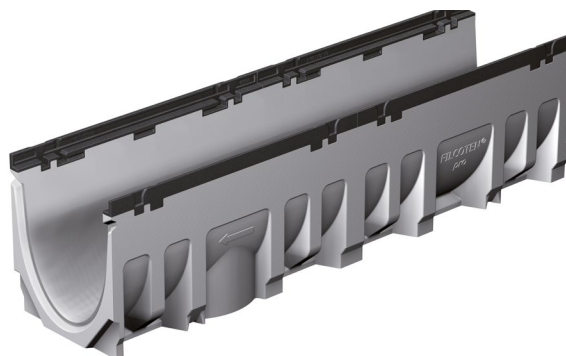
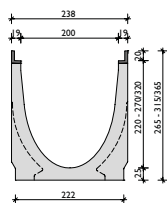


Varenummer	VVS-nummer	Fiberforstærket komposit render. Uden fald. Kantforstærkning i galvaniseret stål.	L mm	H mm	B mm	Vægt kg	Antal pr. palle
VFI 10620280	221356205	FILCOTEN pro V NB200/0	500	265	238	22,1	12
VFI 10620200	221356200	FILCOTEN pro V NB200/0	1000	265	238	44,0	9
VFI 10620270	221356201	FILCOTEN pro V NB201/0, med bundudløb for 200 mm PVC-rør	1000	265	238	41,1	9
VFI 10620281	221356225	FILCOTEN pro V NB200/5-0	500	290	238	29,6	12
VFI 10620261	221356220	FILCOTEN pro V NB200/5-0	1000	290	238	49,3	6
VFI 10620271	221356221	FILCOTEN pro V NB201/5-0, med bundudløb for 200 mm PVC-rør	1000	290	238	46,1	6
VFI 10620282	221356235	FILCOTEN pro V NB200/10-0	500	315	238	27,0	12
VFI 10620262	221356230	FILCOTEN pro V NB200/10-0	1000	315	238	54,3	6
VFI 10620272	221356231	FILCOTEN pro V NB201/10-0, med bundudløb for 200 mm PVC-rør	1000	315	238	51,1	6
VFI 10620284	221356245	FILCOTEN pro V NB200/20-0	500	365	238	32,3	12
VFI 10620264	221356240	FILCOTEN pro V NB200/20-0	1000	365	238	64,6	6
VFI 10620274	221356241	FILCOTEN pro V NB201/20-0, med bundudløb for 200 mm PVC-rør	1000	365	238	61,4	6
Varenummer	VVS-nummer	Fiberforstærket komposit render. Med 0.5 % fald. Kantforstærkning i galvaniseret stål.	L mm	H mm	B mm	Vægt kg	Antal pr. palle
VFI 10620201	221357201	FILCOTEN pro V NB200/1, 0.5% fald	1000	270	238	44,5	6
VFI 10620202	221357202	FILCOTEN pro V NB200/2, 0.5% fald	1000	275	238	45,5	6
VFI 10620203	221357203	FILCOTEN pro V NB200/3, 0.5% fald	1000	280	238	46,5	6
VFI 10620204	221357204	FILCOTEN pro V NB200/4, 0.5% fald	1000	285	238	47,6	6
VFI 10620205	221357205	FILCOTEN pro V NB200/5, 0.5% fald	1000	290	238	48,6	6
VFI 10620206	221357206	FILCOTEN pro V NB200/6, 0.5% fald	1000	295	238	49,7	6
VFI 10620207	221357207	FILCOTEN pro V NB200/7, 0.5% fald	1000	300	238	50,7	6
VFI 10620208	221357208	FILCOTEN pro V NB200/8, 0.5% fald	1000	305	238	51,8	6
VFI 10620209	221357209	FILCOTEN pro V NB200/9, 0.5% fald	1000	310	238	52,8	6
VFI 10620210	221357210	FILCOTEN pro V NB200/10, 0.5% fald	1000	315	238	53,9	6
Varenummer	VVS-nummer	Fiberforstærket komposit render. Uden fald. Kantforstærkning i rustfrit stål.	L mm	H mm	B mm	Vægt kg	Antal pr. palle
VFI 10620300	221358220	FILCOTEN pro E rende NB200/0	1000	265	238	44,0	9
VFI 10620380	221358221	FILCOTEN pro E rende NB200/0	500	265	238	22,1	12
VFI 10620370	221358202	FILCOTEN pro E rende NB201/0 med bundudløb for 200 mm PVC-rør	1000	265	238	41,1	9



Varenummer	VVS-nummer	Fiberforstærket komposit render. Uden fald. Kantforstærkning i rustfrit stål.	L mm	H mm	B mm	Vægt kg	Antal pr. palle
VFI 10620381	221358205	FILCOTEN pro E NB200/5-0	500	290	238	29,6	12
VFI 10620361	221358200	FILCOTEN pro E NB200/5-0	1000	290	238	49,3	6
VFI 10620371	221358201	FILCOTEN pro E NB201/5-0, med bundudløb for 200 mm PVC-rør	1000	290	238	46,1	6
VFI 10620382		FILCOTEN pro E rende NB200/10-0	500	315	238	27,0	12
VFI 10620362		FILCOTEN pro E rende NB200/10-0	1000	315	238	54,3	6
VFI 10620372		FILCOTEN pro E rende NB201/10-0, med bundudløb for 200 mm PVC-rør	1000	315	238	51,1	6
VFI 10620384		FILCOTEN pro E rende NB200/20-0	500	365	238	23,3	12
VFI 10620364		FILCOTEN pro E rende NB200/20-0	1000	365	238	64,6	6
VFI 10620374		FILCOTEN pro E rende NB201/20-0, med bundudløb for 200 mm PVC-rør	1000	365	238	61,4	6

Varenummer	VVS-nummer	Fiberforstærket komposit render. Med 0.5% fald. Kantforstærkning i rustfrit stål.	L mm	H mm	B mm	Vægt kg	Antal pr. palle
VFI 10620301		FILCOTEN pro E rende NB200/1, 0.5% fald	1000	270	238	44,5	6
VFI 10620302		FILCOTEN pro E rende NB200/2, 0.5% fald	1000	275	238	45,5	6
VFI 10620303		FILCOTEN pro E rende NB200/3, 0.5% fald	1000	280	238	46,5	6
VFI 10620304		FILCOTEN pro E rende NB200/4, 0.5% fald	1000	285	238	47,6	6
VFI 10620305		FILCOTEN pro E rende NB200/5, 0.5% fald	1000	290	238	48,6	6
VFI 10620306		FILCOTEN pro E rende NB200/6, 0.5% fald	1000	295	238	49,7	6
VFI 10620307		FILCOTEN pro E rende NB200/7, 0.5% fald	1000	300	238	50,7	6
VFI 10620308		FILCOTEN pro E rende NB200/8, 0.5% fald	1000	305	238	51,8	6
VFI 10620309		FILCOTEN pro E rende NB200/9, 0.5% fald	1000	310	238	52,8	6
VFI 10620310		FILCOTEN pro E rende NB200/10, 0.5% fald	1000	315	238	53,9	6

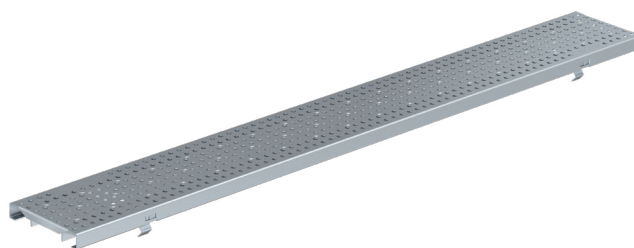
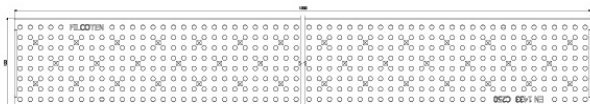


Varenummer	VVS-nummer	Fiberforstærket komposit render. Uden fald. Kantforstærkning i sejjern.	L mm	H mm	B mm	Vægt kg	Antal pr. palle
VFI 10620180	221354205	FILCOTEN pro G NB200/0	500	265	238	22,6	12
VFI 10620100	221354200	FILCOTEN pro G NB200/0	1000	265	238	45,0	9
VFI 10620170	221354201	FILCOTEN pro G NB201/0, med bundudløb for 200 mm PVC-rør	1000	265	238	42,1	9
VFI 10620181	221354225	FILCOTEN pro G NB200/5-0	500	290	238	30,1	12
VFI 10620161	221354220	FILCOTEN pro G NB200/5-0	1000	290	238	50,3	6
VFI 10620171	221354221	FILCOTEN pro G NB201/5-0, med bundudløb for 200 mm PVC-rør	1000	290	238	47,1	6
VFI 10620182	221354235	FILCOTEN pro G NB200/10-0	500	315	238	27,5	12
VFI 10620162	221354230	FILCOTEN pro G NB200/10-0	1000	315	238	55,3	6
VFI 10620172	221354231	FILCOTEN pro G NB201/10-0, med bundudløb for 200 mm PVC-rør	1000	315	238	52,1	6
VFI 10620184	221354245	FILCOTEN pro G NB200/20-0	500	365	238	32,8	12
VFI 10620164	221354240	FILCOTEN pro G NB200/20-0	1000	365	238	65,6	6
VFI 10620174	221354241	FILCOTEN pro G NB201/20-0, med bundudløb for 200 mm PVC-rør	1000	365	238	62,4	6

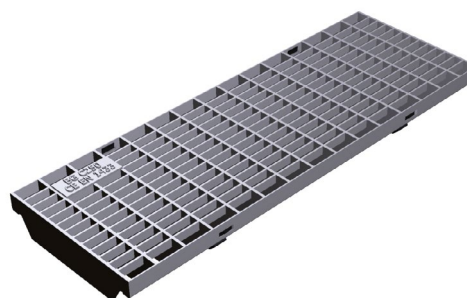
Varenummer	VVS-nummer	Fiberforstærket komposit render med 0,5% fald. Kantforstærkning i sejjern.	L mm	H mm	B mm	Vægt Kg	Antal pr. palle
VFI 10620101	221355201	FILCOTEN pro G NB200/1, 0.5% fald	1000	270	238	45,5	6
VFI 10620102	221355201	FILCOTEN pro G NB200/2, 0.5% fald	1000	275	238	46,5	6
VFI 10620103	221355203	FILCOTEN pro G NB200/3, 0.5% fald	1000	280	238	47,5	6
VFI 10620104	221355204	FILCOTEN pro G NB200/4, 0.5% fald	1000	285	238	48,6	6
VFI 10620105	221355205	FILCOTEN pro G NB200/5, 0.5% fald	1000	290	238	49,6	6
VFI 10620106	221355206	FILCOTEN pro G NB200/6, 0.5% fald	1000	295	238	50,7	6
VFI 10620107	221355207	FILCOTEN pro G NB200/7, 0.5% fald	1000	300	238	51,7	6
VFI 10620108	221355208	FILCOTEN pro G NB200/8, 0.5% fald	1000	305	238	52,8	6
VFI 10620109	221355209	FILCOTEN pro G NB200/9, 0.5% fald	1000	310	238	53,8	6
VFI 10620110	221355210	FILCOTEN pro G NB200/10, 0.5% fald	1000	315	238	54,9	6

# Ulefos afvandringsrender

## PRO NB200



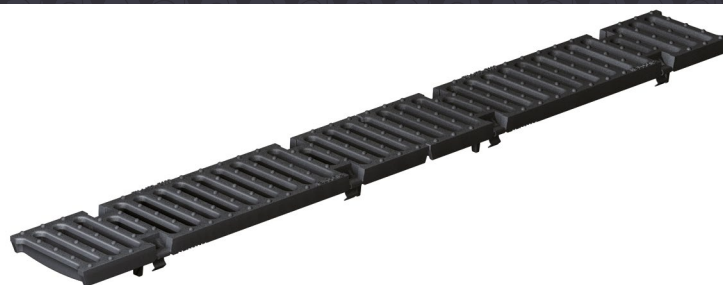
Varenummer	VVS-nummer	Perforeret rist (Hul: Ø 6 mm)	Belastningsklasse	L mm	H mm	B mm	Gn. s. cm <sup>2</sup> /m	Vægt kg	Antal pr. palle
VFI 17020228	221347660	Galvaniseret stål	C 250	1000	20	222	265	13,5	60
VFI 17020229	221347665	Galvaniseret stål	C 250	500	20	222	260	6,7	28
VFI 17020328	221347670	Rustfrit stål	C 250	1000	20	222	265	13,5	60
VFI 17020329	221347675	Rustfrit stål	C 250	500	20	222	260	6,7	28



Varenummer	VVS-nummer	Gitterriste	Gittermål L/B mm	Belast. klasse	L mm	H mm	B mm	Gn. s. cm <sup>2</sup> /m	Vægt kg	Antal pr. palle
VFI 17020220	221349600	Galvaniseret stål	30/10	B 125	1000	20	222	1775	6,0	60
VFI 17020221	221349605	Galvaniseret stål	30/10	B 125	500	20	222	1720	3,1	28
VFI 17020222	221349610	Galvaniseret stål	30/10	C 250	1000	20	222	1650	8,8	60
VFI 17020223	221349615	Galvaniseret stål	30/10	C 250	500	20	222	1595	4,5	28
VFI 17020322	221349611	Rustfrit stål	30/10	C 250	1000	20	222	1650	8,8	60
VFI 17020323	221349616	Rustfrit stål	30/10	C 250	500	20	222	1595	4,5	28
VFI 17020226	221360320	Galvaniseret stål	25/10	D 400	1000	20	222	1400	15,7	52
VFI 17020227	221360325	Galvaniseret stål	25/10	D 400	500	20	222	1390	8,0	28
VFI 17020326	221360030	Rustfrit stål	25/10	D 400	1000	20	222	1400	15,7	52
VFI 17020327	221360035	Rustfrit stål	25/10	D 400	500	20	222	1390	8,0	28



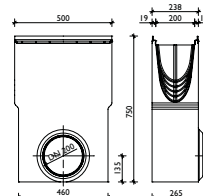
Varenummer	VVS-nummer	Gitterriste, støbejern	Gittermål L/B mm	Belast. klasse	L mm	H mm	B mm	Gn. s. cm <sup>2</sup> /m	Vægt kg	Antal pr. palle
VFI 17020101	221349625	Sejrn	29/13	C 250	500	20	222	955	7,3	98
VFI 17020104	221360335	Sejrn. Fix-lås	29/13	D 400	500	20	222	940	7,7	98
VFI 17020103	221360345	Sejrn. Boltet	22/13	E 600	500	20	222	780	8,8	98



Varenummer	VVS-nummer	Spalterist, støbejern	Spaltemål L/B mm	Belastningsklasse	L mm	H mm	B mm	Gn. s. cm <sup>2</sup> /m	Vægt kg	Antal pr. palle
VFI 17020108		Sejjern. Boltet.	14/200	D 400	500	20	222	965	7,7	98
VFI 17020105	221360500	Sejjern. FIX-lås.	14/200	E 600	500	20	222	965	8,9	98
VFI 17020107	221347805	Sejjern. Boltet.	14/95	F 900	500	20	222	860	12,3	70



Varenummer	VVS-nummer	Materiale	Bredde mm	Højde mm	Vægt kg
VFI 19020230	221348220	Front/endegavl, galv. stål. Nr. 0-10	230	309	0,8
VFI 19020330	221348221	Front/endegavl, rustfrit stål. Nr. 0-10	230	309	0,8
VFI 19020231		Endegavl, med afløb for 200 mm PVC-rør, galv. stål. Nr. 0-10	234	315	1,1
VFI 19020331	221348161	Endegavl med afløb for 200 mm PVC-rør. Rustfrit stål. Nr. 0-10	234	315	1,1
VFI 19020215		Front/endegavl, galv. stål. Nr. 15-2, 20-5	230	365	0,9
VFI 19020216		Endegavl med afløb for 200 mm PVC-rør. Galv. stål. Nr. 15-2, 20-5	230	365	0,9



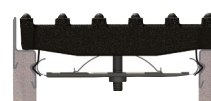
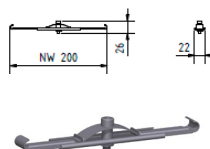
Varenummer	VVS-nummer	Sandfang med rørkobling for 160 mm. PVC-rør	Længde mm	Bredde mm	Højde mm	Vægt kg
VFI 10620290	221359617	Kantforstærkning galvaniseret stål	500	265	750	48,0
VFI 10620390	221359627	Kantforstærkning rustfrit stål	500	265	750	48,0
VFI 10620190	221359607	Kantforstærkning sejjern	500	265	750	48,4



VFI22512



VFI30040



VFI32089

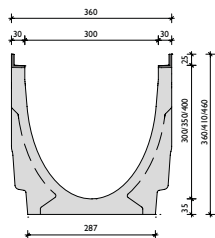


VFI32103/32109

Varenummer	VVS-nummer	Materiale	Vægt kg
VFI 22512	221349912	Spand for sandfang, PVC	0,7
VFI 30040	221349978	PVC vandlås 200 mm. til sandfang	7,4
VFI 32089	221349922	Sikkerhedslås til beskyttelse mod hærværk og tyveri	0,1
VFI 32103	221360995	1 bolt/møtrik for NB100-200. M8. Galv. stål. Brug 4 stk. pr. 500 mm	0,1
VFI 32109	221355911	1 bolt/møtrik for NB100-200. M8. Rustfrit stål. Brug 4 stk. pr. 500 mm	0,1

# Ulefos afvandringsrender

## PRO NB300

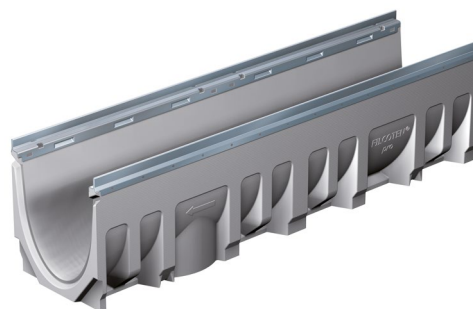
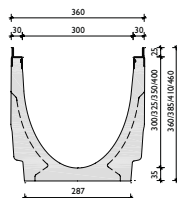


Varenummer	VVS-nummer	Fiberforstærket komposit render. Uden fald. Kantforstærkning i sejjern.	L mm	H mm	B mm	Vægt kg	Antal pr. palle
VFI 10630180	221352335	FILCOTEN pro G NB300/0	500	360	360	38,8	4
VFI 10630100	221352330	FILCOTEN pro G NB300/0	1000	360	360	77,3	6
VFI 10630170	221352331	FILCOTEN pro G NB301/0, med bundudløb for 200 mm PVC-rør	1000	360	360	73,5	6
VFI 10630161		FILCOTEN pro G NB300/5-0	1000	385	360	82,2	6
VFI 10630171		FILCOTEN pro G NB301/5-0, med bundudløb for 200 mm PVC-rør	1000	385	360	78,4	6
VFI 10630162	221352310	FILCOTEN pro G NB300/10-0	1000	410	360	90,3	6
VFI 10630172	221352311	FILCOTEN pro G NB301/10-0, med bundudløb for 200 mm PVC-rør	1000	410	360	86,5	6
VFI 10630164	221352320	FILCOTEN pro G NB300/20-0	1000	460	360	110,7	6
VFI 10630174	221352321	FILCOTEN pro G NB301/20-0, med bundudløb for 200 mm PVC-rør	1000	460	360	106,9	6

Varenummer	VVS-nummer	Fiberforstærket komposit render. Med 0.5 % fald. Kantforstærkning i sejjern.	L mm	H mm	B mm	Vægt Kg	Antal pr. palle
VFI 10630101		FILCOTEN pro G NB300/1, 0.5% fald	1000	365	360	78,0	6
VFI 10630102		FILCOTEN pro G NB300/2, 0.5% fald	1000	370	360	79,3	6
VFI 10630103		FILCOTEN pro G NB300/3, 0.5% fald	1000	375	360	80,6	6
VFI 10630104		FILCOTEN pro G NB300/4, 0.5% fald	1000	380	360	81,9	6
VFI 10630105		FILCOTEN pro G NB300/5, 0.5% fald	1000	385	360	83,2	6
VFI 10630106		FILCOTEN pro G NB300/6, 0.5% fald	1000	390	360	84,5	6
VFI 10630107		FILCOTEN pro G NB300/7, 0.5% fald	1000	395	360	85,8	6
VFI 10630108		FILCOTEN pro G NB300/8, 0.5% fald	1000	400	360	87,1	6
VFI 10630109		FILCOTEN pro G NB300/9, 0.5% fald	1000	405	360	88,4	6
VFI 10630110		FILCOTEN pro G NB300/10, 0.5% fald	1000	410	360	89,7	6

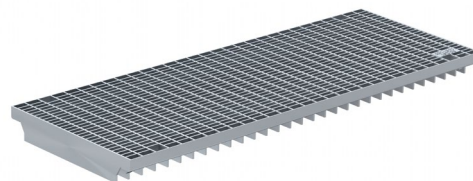
# Ulefos afvandringsrender

## PRO NB300



Varenummer	VVS-nummer	Fiberforstærket komposit render. Uden fald. Kantforstærkning i galvaniseret stål.	L mm	H mm	B mm	Vægt kg	Antal pr. palle
VFI 10630280		FILCOTEN pro V NB300/0	500	360	360	37,9	4
VFI 10630200		FILCOTEN pro V NB300/0	1000	360	360	75,6	6
VFI 10630270		FILCOTEN pro V NB301/0, med bundudløb for 200 mm PVC-rør	1000	360	360	71,8	6
VFI 10630261		FILCOTEN pro V NB300/5-0	1000	385	360	82,2	6
VFI 10630271		FILCOTEN pro V NB301/5-0, med bundudløb for 200 mm PVC-rør	1000	385	360	78,4	6
VFI 10630262		FILCOTEN pro V NB300/10-0	1000	410	360	88,6	6
VFI 10630272		FILCOTEN pro V NB301/10-0, med bundudløb for 200 mm PVC-rør	1000	410	360	84,8	6
VFI 10630274		FILCOTEN pro V NB301/20-0, med bundudløb for 200 mm PVC-rør	1000	460	360	105,2	6

Varenummer	VVS-nummer	Fiberforstærket komposit render. Med 0.5 % fald. Kantforstærkning i galvaniseret stål.	L mm	H mm	B mm	Vægt Kg	Antal pr. palle
VFI 10630201		FILCOTEN pro V NB300/1, 0.5% fald	1000	365	360	76,3	6
VFI 10630202		FILCOTEN pro V NB300/2, 0.5% fald	1000	370	360	77,6	6
VFI 10630203		FILCOTEN pro V NB300/3, 0.5% fald	1000	375	360	78,9	6
VFI 10630204		FILCOTEN pro V NB300/4, 0.5% fald	1000	380	360	80,2	6
VFI 10630205		FILCOTEN pro V NB300/5, 0.5% fald	1000	385	360	81,5	6
VFI 10630206		FILCOTEN pro V NB300/6, 0.5% fald	1000	390	360	82,8	6
VFI 10630207		FILCOTEN pro V NB300/7, 0.5% fald	1000	395	360	84,1	6
VFI 10630208		FILCOTEN pro V NB300/8, 0.5% fald	1000	400	360	85,4	6
VFI 10630209		FILCOTEN pro V NB300/9, 0.5% fald	1000	405	360	86,7	6
VFI 10630210		FILCOTEN pro V NB300/10, 0.5% fald	1000	410	360	88,0	6



Varenummer	VVS-nummer	Gitterriste, Galv. stål	Gittermål L/B mm	Belast. klasse	L mm	H mm	B mm	Gn. s. cm2/m	Vægt kg	Antal pr. palle
VFI 17030222	221349650	Galvaniseret stål	30/10	C 250	1000	25	347	2305	23,1	24
VFI 17030223	221349655	Galvaniseret stål	30/10	C 250	500	25	347	2295	11,6	24

Filcoten afvandringsrender

# Ulefos afvandringsrender

## TILBEHØR PRO NB300



VFI 17030102 / 1703103

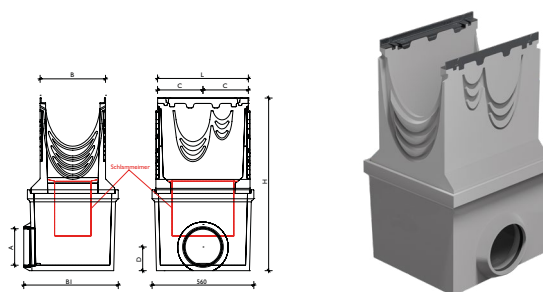


VFI 17030108

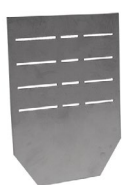


VFI 17030107

Varenummer	VVS-nummer	Riste, støbejern	mål L/B mm	Belast. klasse	L mm	H mm	B mm	Gn. s. cm <sup>2</sup> /m	Vægt kg	Antal pr. palle
VFI 17030102	221349665	Sejfern. Boltet	29/13	D 400	500	25	347	1210	15,2	30
VFI 17030103	221349675	Sejfern. Boltet	29/13	E 600	500	25	347	1210	17,9	30
VFI 17030108		Sejfern. Boltet	14/300	D 400	500	25	347	1340	17,4	30
VFI 17030107	221349680	Sejfern. Boltet	16/140	F 900	500	25	347	1140	22,3	30



Varenummer	VVS-nummer	Sandfang med rørkobling for 200 mm. PVC-rør	Længde mm	Bredde mm	Højde mm	Vægt kg
VFI 10630190	221359608	Kantforstærkning i sejfern. NB300	560	520	950	124
VFI 10630290		Kantforstærkning i galv. stål. NB300	560	520	950	123

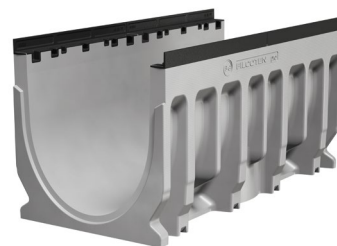
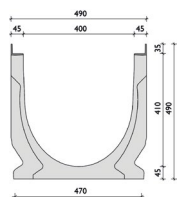


Varenummer	VVS-nummer	Materiale	Bredde mm	Højde mm	Vægt kg
VFI 19030213	221348250	Front/endegavl, galv. stål. Nr. 0-20	358	460	1,7
VFI 19030214	221348160	Front/endegavl, med afløb for 200 mm PVC-rør, galvaniseret stål. Nr. 0-20	358	460	1,6
VFI 32112		1 bolt/møtrik for gitterrist, bel. kl. C250 . M10x20. Galv. stål. (8 stk. skal bruges pr. m.)		0,1	
VFI 32110	221355920	1 bolt/møtrik for sejfernsriste, bel. kl E 600. M10x35 Galvaniseret stål. (8 stk. skal bruges pr. m.)		0,1	
VFI 32122		1 bolt/møtrik for sejfernsriste, bel. kl E 600. M10x35 Rustfrit stål. (8 stk. skal bruges pr. m.)		0,1	



# Ulefos afvandringsrender

## PRO NB400



Varenummer	VVS-nummer	Fiberforstærket komposit render. Uden fald. Kantforstærkning i sejjern.	L mm	H mm	B mm	Vægt kg	Antal pr. palle
VFI 10641100		FILCOTEN pro G NB400/0	1000	490	490	146	4



Varenummer	VVS-nummer	Spalterist, støbejern	Mål L/B mm	Belast. klasse	L mm	H mm	B mm	Gn. s. cm <sup>2</sup> /m	Vægt kg	Antal pr. palle
VFI 17040181		Sejjern. Boltet	18/215	E 600	500	35	474	1970	34,5	20



Varenummer	VVS-nummer	Materiale	Længde mm	Bredde mm	Højde mm	Vægt kg
VFI 10640190		Sandfang med kantforstærkning i sejjern NB400. Med rørkobling for 200 mm PVC-rør	560	500	1130	175
VFI 10640191		Sandfang med kantforstærkning i sejjern NB400. Med rørkobling for 315 mm PVC-rør	560	540	1230	208
VFI 19040213		Front/endegavl, galvaniseret stål				4,6
VFI 19040214		Endegavl, med afløb for 200 mm PVC-rør, galvaniseret stål				5,5
VFI 19040215		Endegavl, med afløb for 315 mm PVC-rør, galvaniseret stål				5,7
VFI 32110	221355920	1 bolt/møtrik for sejjernsriste, bel. kl E 600. M10x35 Galvaniseret stål. (8 stk. skal bruges pr. m.)				0,1
VFI 32122		1 bolt/møtrik for sejjernsriste, bel. kl E 600. M10x35 Rustfrit stål. (8 stk. skal bruges pr. m.)				0,1
VFI 22214		Spand for sandfang galvaniseret stål				3,6
VFI 30040	221349978	Vandlås 200 mm. til sandfang . PVC				7,4