

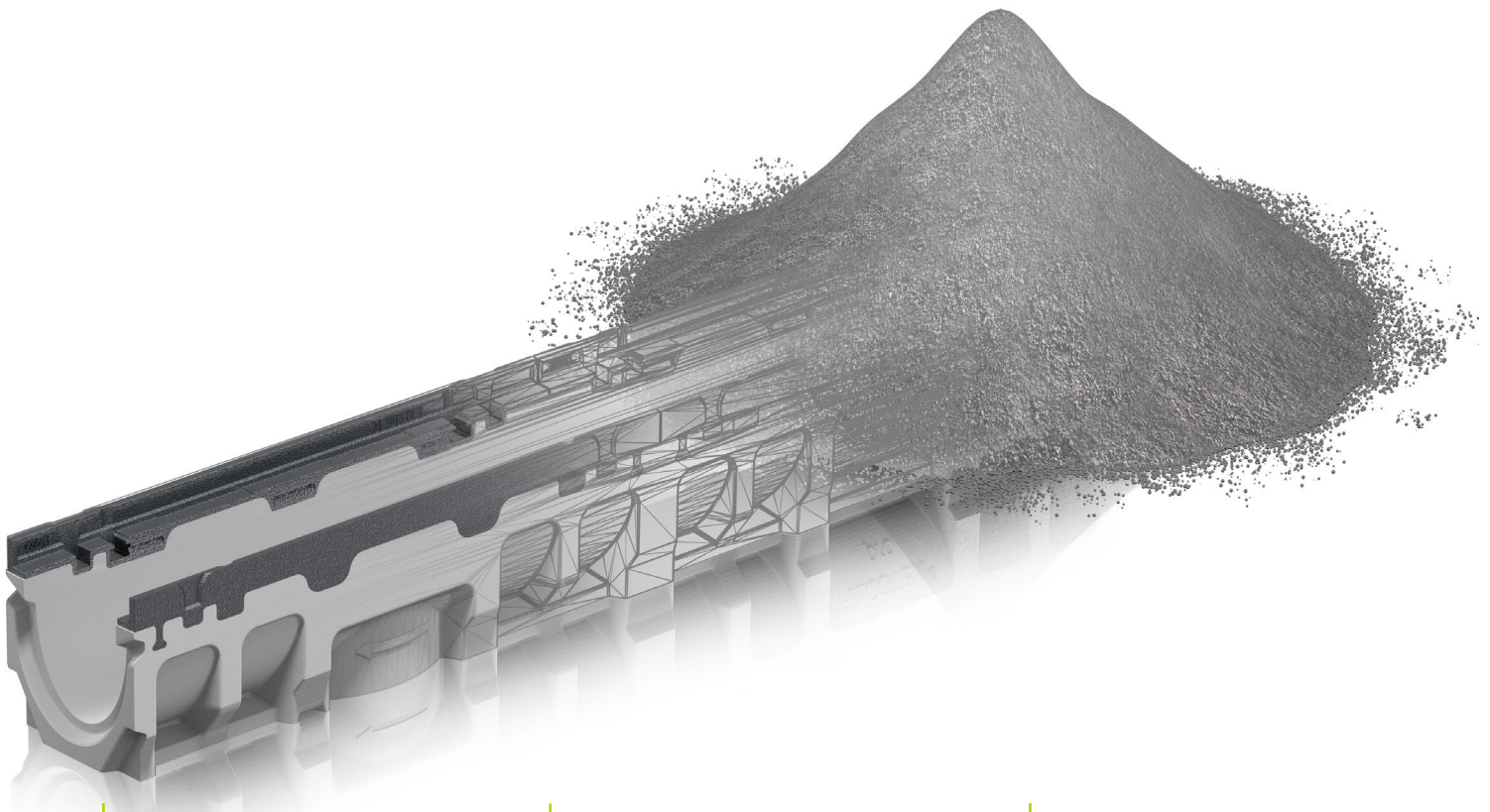
# Fordele afvandringsrender Filcoten light

Vi har udviklet en produktionsproces for afvandringsrender som kombinerer mange fordele :

- Lettere, stærkere og mere slagfaste render
- Fremstillet af fiberforstærket beton

Anvendelsesområder:

Velegnet til gågader, parker, pladser og torve, parkeringsarealer og lign.



Lav vægt  
Nem håndtering og  
montering

Miljøvenlig  
Naturlige komponenter  
genanvendeligt materiale

Brud og slagfast  
Grundet den høje  
fiberkoncentration

Glat inderside, grov yderside  
To fordele i én

Moderne - Bæredygtig  
Sparer på naturressourcer  
takket være op til 70% vægt  
reduktion

Med/uden kantforstærkning  
Kantforstærkning i galv. stål,  
eller støbejern

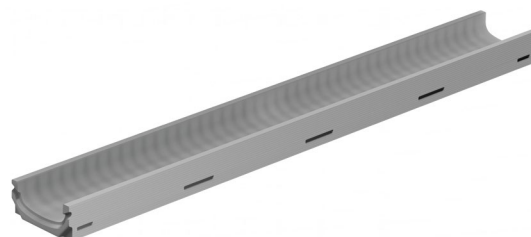
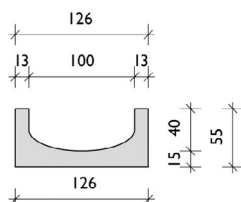
# Ulefos afvandringsrender

## LIGHT MINI NB100

FILCOTEN® mini afvandringsrende med en højde på 55 mm gør den helt unik på markedet.

Ristene hviler direkte på renderne.  
Fikses på plads vha. patenterede låseclips.  
Fås med riste i belastningskl. op til C250.

Anvendelsesområder:  
Velegnet til flise- eller brostensbelægning.  
Ideelt for terrasser, balkoner, garager, fortove, sportsanlæg og lign.



Varenummer	VVS-nummer	Fiberforstærket komposit rende. Uden fald.	L mm	B mm	H mm	Vægt kg	Antal pr. palle
VFI 10110050		FILCOTEN light mini rende. NB100	500	126	55	3,9	
VFI 10110000	221340100	FILCOTEN light mini rende. NB100	1000	126	55	7,7	70
VFI 10110070	221340101	FILCOTEN light mini rende. NB101. Med bundudløb for 110 mm PVC-rør	1000	126	55	7,5	70

Spalterrender, se Light NB100



Varenummer	VVS-nummer	Spalteriste	Spaltemål L/B mm	Belast. klasse	L mm	H mm	B mm	Gn. s. cm <sup>2</sup> /m	Kg	Antal pr. palle
VFI 17010200	221349100	Galv. stål	8/80	A 15	1000	2	124	225	1,6	240
VFI 17010201	221349105	Galv. stål	8/80	A 15	500	2	124	225	0,8	48
VFI 17010300	221349101	Rustfrit stål	8/80	A 15	1000	2	124	140	1,6	240
VFI 17010301	221349106	Rustfrit stål	8/80	A 15	500	2	124	140	0,8	48

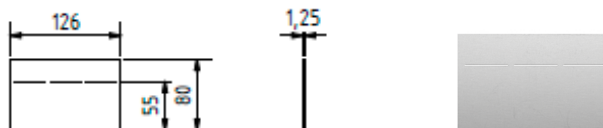


Varenummer	VVS-nummer	Gitterriste stål	Gittermål L/B mm	Belastningskl.	L mm	H mm	B mm	Gn. s. cm <sup>2</sup> /m	Vægt kg	Antal pr. palle
VFI 17010210	221349200	Galv. stål	30/10	B 125	1000	2	124	795	2,6	180
VFI 17010211	221349205	Galv. stål	30/10	B 125	500	2	124	795	1,3	48
VFI 17010310	221349201	Rustfrit stål	30/10	B 125	1000	2	124	795	2,6	180
VFI 17010311	221349206	Rustfrit stål	30/10	B 125	500	2	124	795	1,3	48



Varenummer	VVS-nummer	Gitterriste	Gittermål L/B mm	Belast. klasse	L mm	H mm	B mm	Gn. s. cm <sup>2</sup> /m	Vægt kg	Antal pr palle
VFI 17010100	221349350	Sejjern	15/25	C 250	500	5	124	455	2,6	240
VFI 17010150	221349325	Sejjern. KTL coated	15/25	C 250	500	5	124	455	2,6	240

## Tilbehør Ulefos light mini NB100



Varenummer	VVS-nummer	Materiale	Bredde mm	Højde mm	Vægt kg
VFI 19010200	221348850	Gavl i galvaniseret stål	126	80	0,1
VFI 19010300	221348851	Gavl i rustfrit stål	126	80	0,1



VFI32080



VFI32067



VFI32068

Varenummer	VVS-nummer	Beskrivelse	Vægt kg
VFI 32080	221349900	Patenterede låseclips til gitterrist, galvaniseret stål	0,1
VFI 32067		Patenterede låseclips til støbejernsriste, galvaniseret stål (coated)	0,1
VFI 32068		Fix låseclips til støbejernsriste, galvaniseret stål	0,1

# Ulefos afvandingsrender

## LIGHT NB100

FILCOTEN® light leveres med eller uden fald. Findes med fald på op til 140 mm.

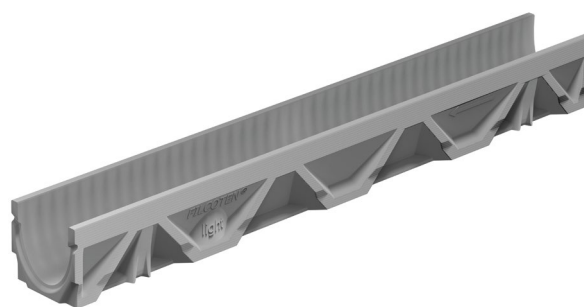
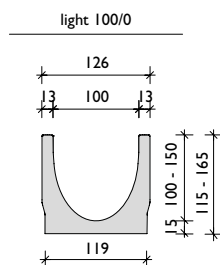
Ristene hviler direkte på renderne. Fikses på plads vha patenterede låseclips.

Fås med riste i belastningskl. op til C250.

Anvendelsesområder:

Velegnet til flise- eller brostensbelægning.

Ideelt for terrasser, balkoner, garager, fortove, sportsanlæg og lign.



Varenummer	VVS-nummer	Fiberforstærket komposit render. Uden fald.	Længde mm	Højde mm	Bredde mm	Vægt kg	Antal pr. palle
VFI 10311050	221363113	FILCOTEN light rende. NB100/0	500	115	126	5,40	24
VFI 10311000	221363110	FILCOTEN light rende. NB100/0	1000	115	126	10,70	30
VFI 10311070	221363101	FILCOTEN light rende. NB101/0 med bundudløb for 110 mm PVC rør	1000	115	126	10,30	30
VFI 10311051	221363111	FILCOTEN light rende. NB100/5-0	500	140	126	8,70	24
VFI 10311061	221364100	FILCOTEN light rende. NB100/5-0	1000	140	126	13,40	24
VFI 10311071	221364111	FILCOTEN light rende. NB101/5-0 med bundudløb for 110 mm PVC rør	1000	140	126	13,00	24
VFI 10311052	221363112	FILCOTEN light rende. NB100/10-0	500	165	126	8,10	24
VFI 10311062	221364101	FILCOTEN light rende. NB100/10-0	1000	165	126	16,00	24
VFI 10311072	221364112	FILCOTEN light rende. NB101/10-0 med bundudløb for 110 mm PVC rør	1000	165	126	15,60	24

Varenummer	VVS-nummer	Fiberforstærket komposit render. Med 0.5 % fald.	Længde mm	Højde mm	Bredde mm	Vægt kg	Antal pr. palle
VFI 10311001	221365100	FILCOTEN light rende NB100/1 0.5% fald	1000	120	126	11,10	24
VFI 10311002	221365101	FILCOTEN light rende NB100/2 0.5% fald	1000	125	126	11,60	24
VFI 10311003	221365102	FILCOTEN light rende NB100/3 0.5% fald	1000	130	126	12,10	24
VFI 10311004	221365103	FILCOTEN light rende NB100/4 0.5% fald	1000	135	126	12,70	24
VFI 10311005	221365104	FILCOTEN light rende NB100/5 0.5% fald	1000	140	126	13,20	24
VFI 10311006	221365105	FILCOTEN light rende NB100/6 0.5% fald	1000	145	126	13,60	24
VFI 10311007	221365106	FILCOTEN light rende NB100/7 0.5% fald	1000	150	126	14,00	24
VFI 10311008	221365107	FILCOTEN light rende NB100/8 0.5% fald	1000	155	126	14,40	24
VFI 10311009	221365108	FILCOTEN light rende NB100/9 0.5% fald	1000	160	126	14,90	24
VFI 10311010	221365109	FILCOTEN light rende NB100/10 0.5% fald	1000	165	126	15,50	24

# Ulefos afvandringsrender

## LIGHT NB100



Varenummer	VVS-nummer	Spalteriste	Spaltemål L/B mm	Belast. klasse	L mm	H mm	B mm	Gn. s. cm <sup>2</sup> /m	Vægt kg	Antal pr. palle
VFI 17010200	221349100	Galvaniseret stål	8/80	A 15	1000	2	124	225	1,6	240
VFI 17010201	221349105	Galvaniseret stål	8/80	A 15	500	2	124	225	0,8	48
VFI 17010300	221349101	Rustfrit stål	8/80	A 15	1000	2	124	140	1,6	240
VFI 17010301	221349106	Rustfrit stål	8/80	A 15	500	2	124	140	0,8	48



Varenummer	VVS-nummer	Gitterriste	Gittermål L/B mm	Belast. klasse	L mm	H mm	B mm	Gn. s. cm <sup>2</sup> /m	Vægt kg	Antal pr. palle
VFI 17010210	221349200	Galvaniseret stål	30/10	B 125	1000	2	124	795	2,6	180
VFI 17010211	221349205	Galvaniseret stål	30/10	B 125	500	2	124	795	1,3	48
VFI 17010310	221349201	Rustfrit stål	30/10	B 125	1000	2	124	795	2,6	180
VFI 17010311	221349206	Rustfrit stål	30/10	B 125	500	2	124	795	1,3	48



Varenummer	VVS-nummer	Gitterriste	Gittermål L/B mm	Belast. klasse	L mm	H mm	B mm	Gn. s. cm <sup>2</sup> /m	Vægt kg	Antal pr. palle
VFI 17010100	221349350	Sejjern	15/25	C 250	500	5	124	455	2,6	240
VFI 17010150	221349325	Sejjern. KTL coated	15/25	C 250	500	5	124	455	2,6	240

# Ulefos afvandringsrender

## LIGHT NB100

Filcoten spaltesrender er særligt egnede til arkitektonisk udfordrende overflader hvor design er lige så vigtig som funktion.

Den smalle spaltebredde på 12,5 mm eller 18 mm betyder, at de perfekt kan monteres i tilpasningen af belægningen på overfladen.

I hele anlægs perioden skal spaltesrenderen forblive beskyttet i åbningen øverst, da dette forhindrer deformation eller forurening af systemet.

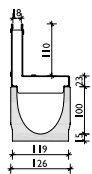
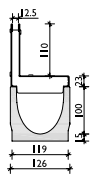
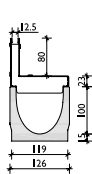
Passer også til Light mini NB100.



light 100/0 + SA Kl. B

light 100/0 + SA Kl. C

light 100/0 + SA Kl. C



Varenummer	VVS-nummer	Spaltesrende NB100	Spaltemål B mm	Belastningsklasse	L mm	B mm	H mm	Gn. s. cm <sup>2</sup> /m	Vægt kg
VFI 17110237	221338010	Galvaniseret stål	12,5	B 125	1000	123	103	125	4,40
VFI 17110238	221338000	Galvaniseret stål	12,5	B 125	500	123	103	125	2,20
VFI 17110337		Rustfrit stål	12,5	B 125	1000	123	103	125	4,40
VFI 17110338		Rustfrit stål	12,5	B 125	500	123	103	125	2,20
VFI 17110243	221338011	Galvaniseret stål	12,5	C 250	1000	123	133	125	5,40
VFI 17110244	221338001	Galvaniseret stål	12,5	C 250	500	123	133	125	2,70
VFI 17110343	221338020	Rustfrit stål	12,5	C 250	1000	123	133	125	5,40
VFI 17110344	221338021	Rustfrit stål	12,5	C 250	500	123	133	125	2,70
VFI 17110233	221338030	Galvaniseret stål	18	C 250	1000	123	133	180	5,40
VFI 17110234	221338031	Galvaniseret stål	18	C 250	500	123	133	180	2,70
VFI 17110333	221338040	Rustfrit stål	18	C 250	1000	123	133	180	5,40
VFI 17110334	221338041	Rustfrit stål	18	C 250	500	123	133	180	2,70
VFI S0654		Galvaniseret stål	12,5	D400	1000	123	184		9,3
VFI S0653		Galvaniseret stål	18	D400	1000	123	184		9,4
VFI S0695		Rustfrit stål	18	D400	1000	123	184		9,4
VFI S0696		Rustfrit stål	12,5	D400	1000	123	184		9,3

Filcote afvandringsrender



Varenummer	VVS-nummer	Gitterriste til spaltesrende	Gittermål L/B mm	L mm	H mm	B mm	Vægt kg
VFI 37950		Rist, galvaniseret stål	8/8	500	10	18	0,1
VFI 37951	221347910	Rist, galvaniseret stål	8/8	1000	10	18	0,2
VFI 37955		Rist, rustfrit stål	8/8	500	10	18	0,1
VFI 37956	221347915	Rist, rustfrit stål	8/8	1000	10	18	0,2



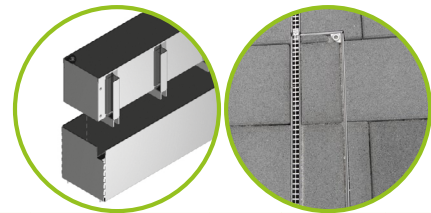
Varenummer	VVS-nummer	Materiale	Vægt kg
VFI 32080	221349900	Patenterede låseclips til gitterrist, galvaniseret stål	0,1

# Ulefos afvandringsrender

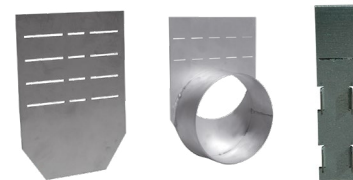
## TILBEHØR LIGHT NB100

Vedligeholdelses/rekse-enheder integreres i renderen, så den ikke ødelægger helhedsindtrykket i designet.

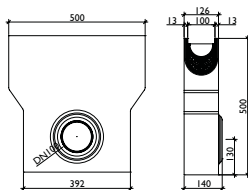
Renseenhedens nedsænkede dæksel kan nemt afmonteres for rengøring.



Varenummer	VVS-nummer	Rense/inspektionsenhed NB100 for spalterende	Spaltemål L/B mm	Belast. klasse	L mm	B mm	H mm	Gn. s. cm <sup>2</sup> /m	Vægt kg
VFI 17110297		Galvaniseret stål	12,5	B 125	500	123	103	125	4,1
VFI 17110397		Rustfrit stål	12,5	B 125	500	123	103	125	4,1
VFI 17110281		Galvaniseret stål	12,5	C 250	500	123	133	125	5,0
VFI 17110381		Rustfrit stål	12,5	C 250	500	123	133	125	5,0
VFI 17110295		Galvaniseret stål	18	C 250	500	123	133	180	5,0
VFI 17110395		Rustfrit stål	18	C 250	500	123	133	180	5,0
VFI S0656		Galvaniseret stål	12,5	D 400	500	123	184	125	8,6
VFI S0655		Galvaniseret stål	18	D 400	500	123	184	180	8,7



Varenummer	VVS-nummer	Materiale	Bredde mm	Højde mm	Vægt kg
VFI 19010230	221348200	Front/endegavl, uden afløb, galvaniseret stål	128	185	0,3
VFI 19010232	221348240	Endegavl, med afløb for 110 mm PVC-rør, galv. stål	126	185	0,4
VFI 19010330	221348201	Front/endegavl, uden afløb, rustfrit stål	128	185	0,3
VFI 19010332	221348121	Endegavl, med afløb for 110 mm PVC-rør, rustfrit stål	126	185	0,4
VFI 17110280	221348908	Endegavl for Spalterende, variabel højde, galv. stål	21	80-200	0,1
VFI 17110380		Endegavl for Spalterende, variabel højde, rustfrit stål	21	80-200	0,1



Varenummer	VVS-nummer	Materiale	Længde mm	Bredde mm	Højde mm	Vægt kg
VFI 10310093	221348705	Sandfang med rørkobling for 110 mm PVC-rør	500	500	140	24,9
VFI 22515	221349910	Spand for sandfang, PVC				0,2



Varenummer	VVS-nummer	Materiale	Vægt kg
VFI 30019	221349976	PVC vandlås 110 mm for bundudløb. Består af 3 dele	0,2
VFI 30056	221360970	PVC vandlås 110 mm for sandfang til eftermontering	0,2
VFI 30030	221349988	PVC vandlås 160 mm. til sandfang	3,9

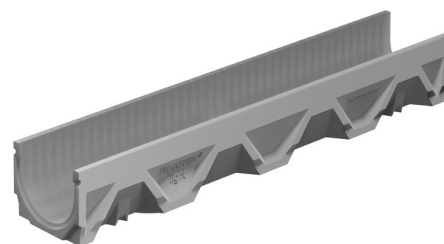
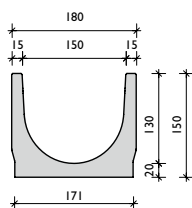
# Ulefos afvandingsrender

## LIGHT NB150

FILCOTEN® light i nominal bredde 150, med en totalhøjde på 152 mm og total bredde på 180 mm. gør det muligt at opsamle endnu større mængder spildevand.

Anvendelsesområder:  
Velegnet til flise- eller brostensbelægning.  
Ideelt for terrasser, balkoner, garager, fortove, sportsanlæg, indkørsler og lign.

Ristene hviler direkte på renderne.  
Kan fikseres på plads vha patenterede låseclips.  
Fås med riste i belastningskl. op til C250.



Varenummer	VVS-nummer	Fiberforstærket komposit rende. Uden fald.	Længde mm	Bredde mm	H mm	Vægt kg	Antal pr. palle
VFI 10315050	221340155	FILCOTEN light rende. NB150	500	180	150	9,9	16
VFI 10315000	221340150	FILCOTEN light rende. NB150	1000	180	150	19,7	20
VFI 10315070	221340151	FILCOTEN light rende. NB151. Med bundudløb for 110 mm PVC-rør	1000	180	150	18,7	20



Varenummer	VVS-nummer	Spalteriste	Spaltemål L/B mm	Belastningsklasse	L mm	H mm	B mm	Gn. s. cm2/m	Vægt kg	Antal pr. palle
VFI 17015200	221349150	Galvaniseret stål	8/130	A 15	1000	3	178	390	2,9	128
VFI 17015201	221349155	Galvaniseret stål	8/130	A 15	500	3	178	390	1,5	48



Varenummer	VVS-nummer	Gitterriste	Gittermål L/B mm	Belastningsklasse	L mm	H mm	B mm	Gn. s. cm2/m	Vægt kg	Antal pr. palle
VFI 17015210	221349250	Galvaniseret stål	30/10	B 125	1000	2	178	1195	4,6	100
VFI 17015211	221349255	Galvaniseret stål	30/10	B 125	500	2	178	1195	2,3	48



Varenummer	VVS-nummer	Gitterrist støbejern	Gittermål L/B mm	Belast. klasse	L mm	H mm	B mm	Gn. s. cm2/m	Vægt kg	Antal pr. palle
VFI 17015100	221349275	Sejrn. Fix-lås.	15/28	C 250	500	7	178	740	4,6	200



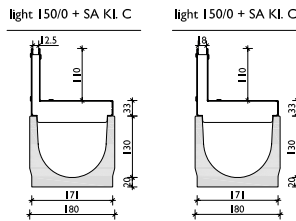
# Ulefos afvandringsrender

## LIGHT NB150

Filcoten spalterrender er særligt egnede til arkitektonisk udfordrende overflader hvor design er lige så vigtig som funktion.

I hele anlægsperioden skal spalterenden forblive beskyttet i åbningen øverst, da dette forhindrer deformation eller forurening af systemet.

Den smalle spaltebredde på 12,5 mm eller 18 mm betyder, at de perfekt kan monteres i tilpasningen af belægningen på overfladen.



Varenummer	VVS-nummer	Spalterende. NB 150	Spaltemål L/B mm	Belastningsklasse	L mm	B mm	H mm	Gn. s. cm <sup>2</sup> /m	Vægt kg
VFI 17115243	221338500	Galvaniseret stål	12,5	C 250	1000	173	143	125	6,70
VFI 17115244	221338501	Galvaniseret stål	12,5	C 250	500	173	143	125	3,30
VFI 17115343	221338510	Rustfrit stål	12,5	C 250	1000	173	143	125	6,70
VFI 17115344	221338511	Rustfrit stål	12,5	C 250	500	173	143	125	3,30
VFI 17115233	221338520	Galvaniseret stål	18	C 250	1000	173	143	180	6,70
VFI 17115234	221338521	Galvaniseret stål	18	C 250	500	173	143	180	3,30
VFI 17115333	221338530	Rustfrit stål	18	C 250	1000	173	143	180	6,70
VFI 17115334	221338531	Rustfrit stål	18	C 250	500	173	143	180	3,30
VFI S0658		Galvaniseret stål	12,5	D400	1000	173	234	125	12,4
VFI S0657		Galvaniseret stål	18	D400	1000	173	234	180	12,5
VFI S0700		Rustfrit stål	12,5	D400	1000	173	234	125	12,4
VFI S0699		Rustfrit stål	18	D400	1000	173	234	180	12,5



Varenummer	VVS-nummer	Gitterriste til spalterende	Gittermål L/B mm	L mm	H mm	B mm	Vægt kg
VFI 37950		Rist, galvaniseret stål	8/8	500	10	18	0,1
VFI 37951	221347910	Rist, galvaniseret stål	8/8	1000	10	18	0,2
VFI 37955		Rist, rustfrit stål	8/8	500	10	18	0,1
VFI 37956	221347915	Rist, rustfrit stål	8/8	1000	10	18	0,2



VFI32080



VFI32067



VFI32068

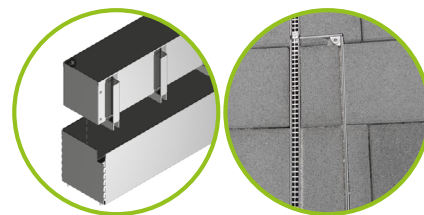
Varenummer	VVS-nummer	Beskrivelse	Vægt kg
VFI 32080	221349900	Patenterede låseclips til gitterrist, galvaniseret stål	0,1
VFI 32067		Patenterede låseclips til støbejernsriste, galvaniseret stål	0,1
VFI 32068		Fix låseclips til støbejernsriste, galvaniseret stål	0,1

# Ulefos afvandingsrender

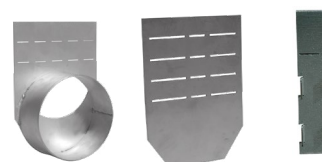
## TILBEHØR LIGHT NB150

Vedligeholdelses/rekse-enheder integreres i renden, så den ikke ødelægger helhedsindtrykket i designet.

Renseenhedens nedsænkede dæksel kan nemt afmonteres for rengøring.



Varenummer	VVS-nummer	Rense/inspektionsenhed NB150	Spaltemål L/B mm	Belast. klasse	L mm	H mm	B mm	Gn. s. cm <sup>2</sup> /m	Vægt kg
VFI 17115281		Galvaniseret stål	12,5	C 250	500	143	173	125	6,0
VFI 17115381		Rustfrit stål	12,5	C 250	500	143	173	125	6,0
VFI 17115295		Galvaniseret stål	18	C 250	500	143	173	180	6,0
VFI 17115395		Rustfrit stål	18	C 250	500	143	173	180	6,0
VFI S0660		Galvaniseret stål	12,5	D 400	500	234	173	125	11,7
VFI S0659		Galvaniseret stål	18	D 400	500	234	173	180	11,8
VFI S0702		Rustfrit stål	12,5	D400	500	234	173	128	11,7
VFI S0701		Rustfrit stål	18	D400	500	234	173	180	11,8



Varenummer	VVS-nummer	Materiale	Bredde mm	Højde mm	Vægt kg
VFI 19015230	221348230	Front/endegavl, uden afløb, galvaniseret stål	180	260	0,5
VFI 19015232	221348110	Endegavl, med afløb for 110 mm PVC-rør, galv. stål	180	150	0,4
VFI 19015330	221348231	Front/endegavl, uden afløb, rustfrit stål	180	260	0,5
VFI 19015332	221348111	Endegavl, med afløb for 110 mm PVC-rør, rustfrit stål	180	150	0,4
VFI 17110280	221348908	Endegavl for Spalterende, variabel højde, galv. stål	21	80-200	0,1
VFI 17110380		Endegavl for Spalterende, variabel højde, rustfrit stål	21	80-200	0,1



Varenummer	VVS-nummer	Beskrivelse	Længde mm	Bredde mm	Højde mm	Vægt kg
VFI 10315091	221348706	Sandfang med rørkobling for 110 mm PVC-rør	500	195	650	45
VFI 22516	221349911	Spand for sandfang, PVC				0,3



Varenummer	VVS-nummer	Beskrivelse	Vægt kg
VFI 30030	221349988	Vandlås 160 mm. til sandfang . PVC	3,9
VFI 30057	221360971	PVC vandlås 160 mm for sandfang til eftermontering	0,2