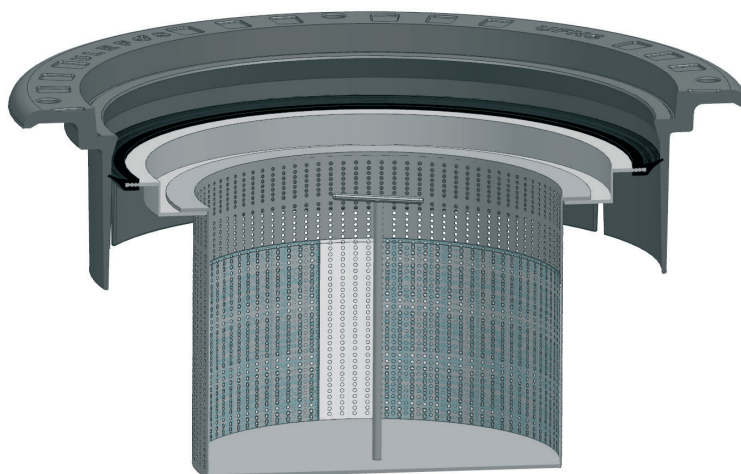


Gummigranulat brugt på kunstgræsbaner udgør et alvorligt miljøproblem i Norge. Ulefos har i samarbejde med Norges Fodboldforbund udviklet en granulاتفanger,

som opsamler partiklerne og forhindrer at disse ender i vores vandmiljø som mikroplast.

# Granulاتفangere til Ulefos karme

## Produktdetaljer:



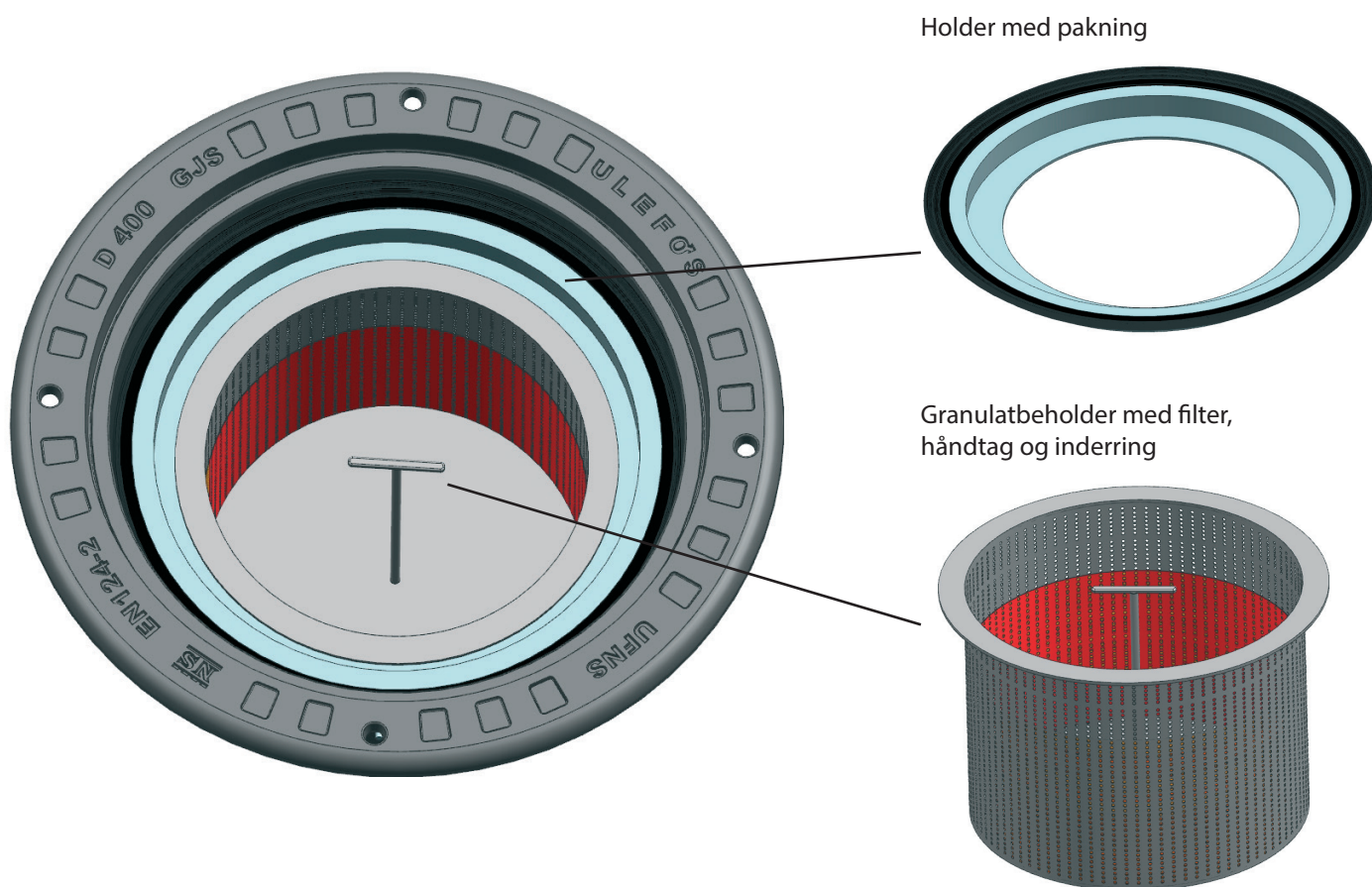
Ulefos granulاتفanger for eftermontering i eksisterende karme i Ø650mm, Ø425mm og Ø400mm, produceret i syrefast materiale.

Filtreringen sker via et finmasket filter (30my) som opfanger partikler/granulater. Granulاتفangeren kan enkelt tømmes ved hjælp af håndtaget som er monteret i beholderen.

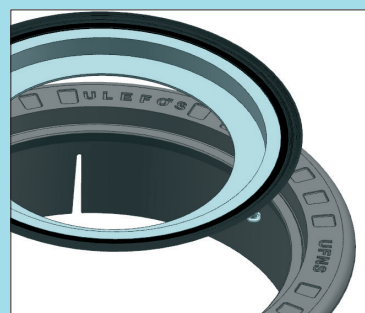
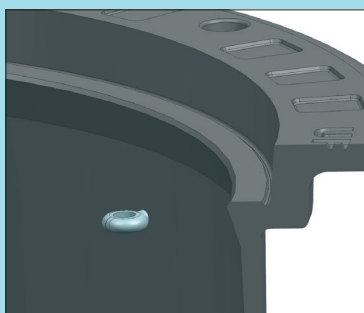
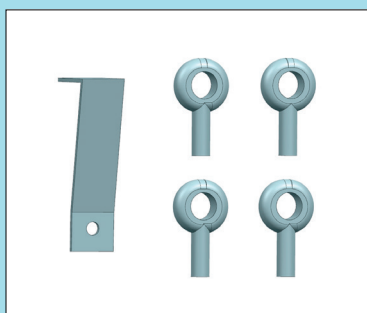
Ulefos granulatfanger hindrer plastgranulat fra kunstgræsbaner i at nå ud i havet som mikroplast. Granulatfangerne placeres i eksisterende kummer, og dækkes til med dæksel eller rist. Selve beholderen er produceret i en syrefast materiale, som gør at vores løsning har lang levetid.

### Produktet består af tre dele:

- En "holder" med pakning, som fastgøres i karmen ved hjælp af 4 stk øjebolte.
- Granulatbeholderen løftes enkelt ud af karmen og tømmes, ved hjælp af et håndtag. Selve granulatbeholderen har et finmasket filter som opfanger granulatene, og andre fremmedelelementer som kan havne i brønden.
- Et monteringsæt bestående af øjebolte og bore skabelon.



Øjebolte og bore skabelon for montering i eksisterende brønd:

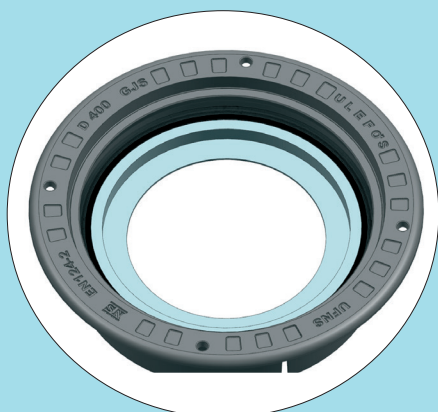


Ulefos Granulatfanger for eftermontering i eksisterende karme Ø650mm, Ø425mm og Ø400mm, er produceret i syrefast materiale.

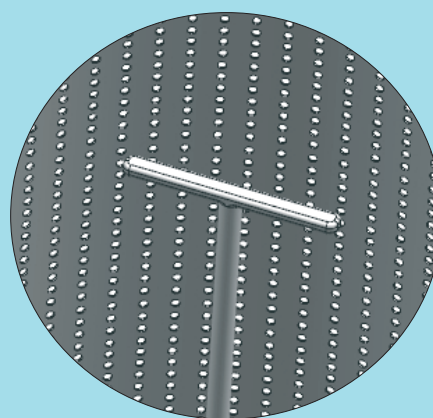
Hvert sæt indeholder bore skabelon, øjebolte, ring med pakning og en beholder med håndtag.

Beskrivelse	Kapacitet	Vægt
Ø 400 Granulatsæt	6,3 liter	6 kg
Ø 425 Granulatsæt	9 liter	6,5 kg
Ø 650 Granulatsæt	25 liter	10 kg
Pakning - reservedel	-	-

Granulatfangeren kan enkelt tømmes ved hjælp af håndtaget som er monteret i beholderen. Plastgranulater, sten, pinde og andre fremmedelelementer



Ring med pakning bliver siddende i karmen ved tømming.



Filtrering sker via et finmasket filter (30my), som fanger partikler/granulater. De øverste 10 cm er for håndtering af overfladevand.

