

Ulefos Esco Aquosos[®] program

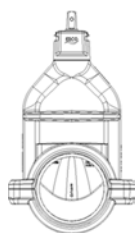
- Et unik princip for hovedledningsventiler



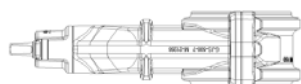
- Ventilens centerdel er ens for alle varianterne
- Varianterne laves ved at montere forskellige tilkoblinger
- Ventilhus og underdel varetager styrken i ventilen
- Den unikke patenterede tætningsindsats varetager både geometri og tætninger
- Skyderen i syrefast stål styres i et spor med glidebrikker og tætnet inde i indsatsen



Montering



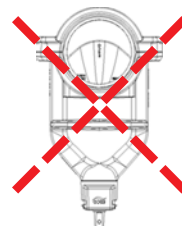
Anbefales



Mulig

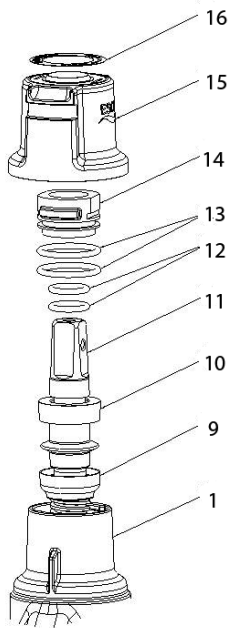


Mulig

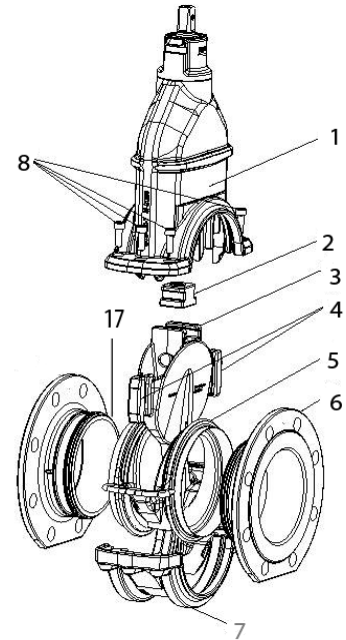


Anbefales ikke





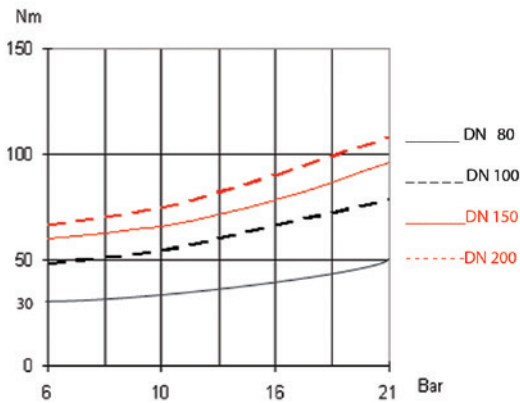
Pos		Materiale
1	Ventilhus	EN1563-EN-GJS 500-7
2	Spindelmøtrik	CW602N
3	Skyder	AISI 316 (alt. EN-GJS 500-7)
4	Glidebrikker	POM C9021
5	Tætningsindsats	TPR- Termoplastisk Gummi - PP
6	Flange	EN1563-EN-GJS 500-7
7	Bunddæksel	EN1563-EN-GJS 500-7
8	Bolte	St 8.8 DIN912
9	Nedre glidelejer	POM C9021
10	Øvre glidelejer	POM C9021
11	Spindel	AISI 420 (alt. AISI 316)
12	O-ringe	Gummi EPDM
13	O-ringe	Gummi EPDM
14	Pakningsholder	CW602N, afzinkningsfri messing
15	Plasttop	PP
16	Klistermærker	Blå for højrelukkende , rød for venstrelukkende.
17	O-ring	Gummi EPDM



Ventiler

Teknisk beskrivelse

Manøvreremoment



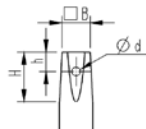
DN	Ant. omdrejninger	Lysning	Maks. tilladte manøvreremoment*	Normalt manøvreremoment
80	18	80 mm	120 Nm	25 - 40 Nm
100	21	100 mm	150 Nm	40 - 50 Nm
150	32	150 mm	225 Nm	45 - 55 Nm
200	41	200 mm	300 Nm	50 - 60 Nm

EN 1171: 2002 4.3, tabel 6, kategori 3

Hvis ventilen ikke lukker ved maks moment bør den kontrolleres for mulige fejl, f.eks. fremmedlegemer i ventilen.

Se FDV dokumentation.

Dimensioner spindeltop i mm				
DN	B	H	h	d
80	17,3	38	17	7
100	19,3	38	17	7
150	19,3	49	17	7
200	24,3	46,5	18,5	8



Patenteret med registreret varemærke

Tætningsindsatsen er patenteret i EU og en række andre lande. Navnet Aquosus® er registreret varemærke.



Trykklasse: PN16, højrelukkende
Anvendelsesområde: Drikkevand
Maks. arbejdstemperatur: 50°
Prøvetryk: Åben ventil 24 bar.
 Lukket ventil 21 bar.
Spindel: Ikke-stigende med konisk firkant. Iht DIN87303 (se tabel)

Godkendelser: DVGW*, GSK og EN1074-2.
Undertryk: -0,8 bar.
Overfladebehandling: Epoxy, minimum 250 µm
Farve: Blå, RAL 5017

* Gælder kun enkeltventiler

